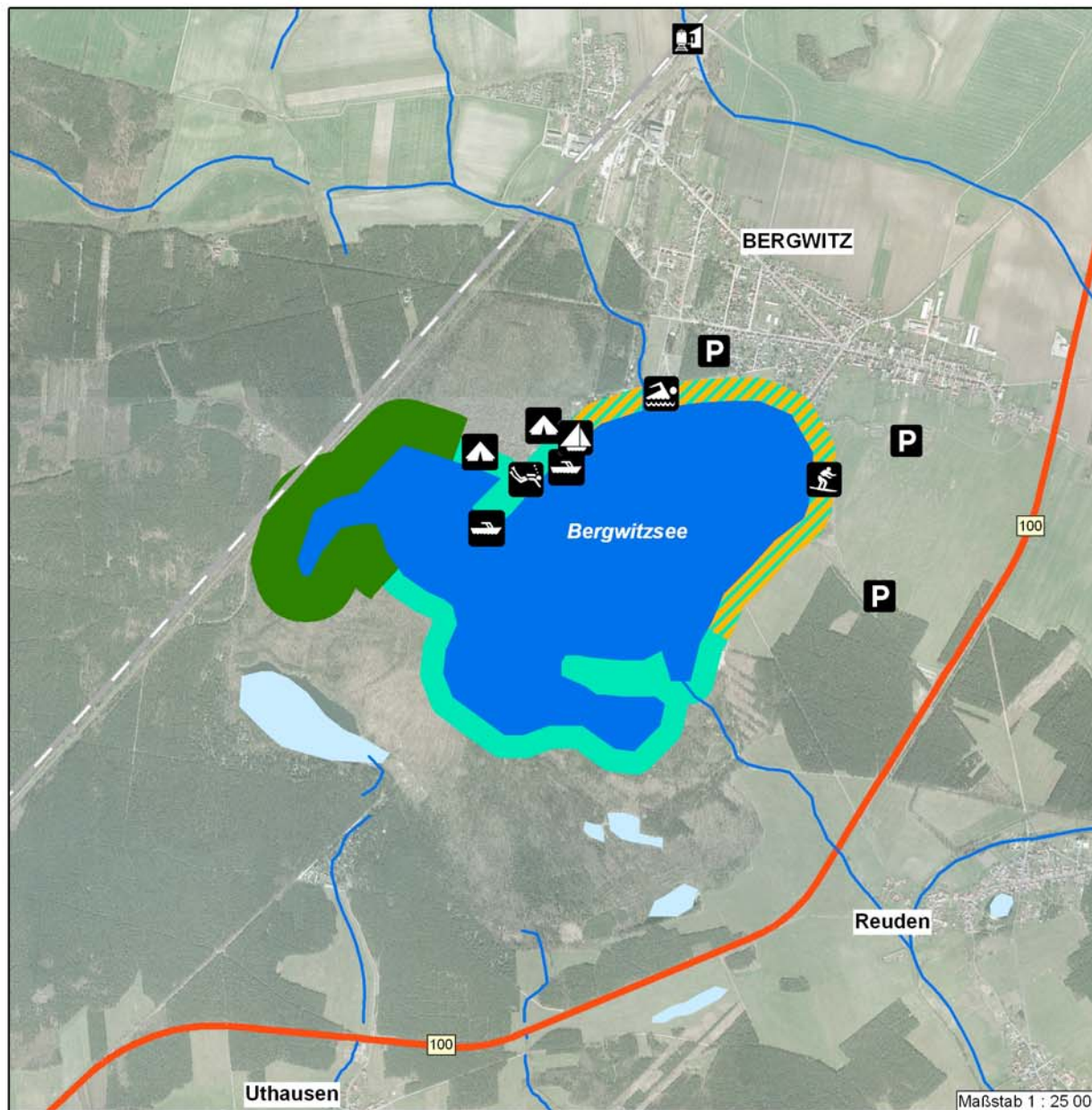


Bergwitzsee



Foto: Landkreis Wittenberg



Maßstab 1 : 25 000

- | | | | | | |
|--|--------------------|--|--|--|---------------|
| | Strandbereich | | Vorbehaltsgebiet Natur und Landschaft/Erholung | | Bundesstraße |
| | Surfbereich | | Vorbehaltsgebiet Natur und Landschaft | | Bahnlinie |
| | Tauchen | | Vorranggebiet Waldmehrung | | Fließgewässer |
| | Segelstützpunkt | | Standgewässer | | |
| | Bootsanleger | | | | |
| | Campingplatz | | | | |
| | Parkplatz | | | | |
| | Bushaltestelle | | | | |
| | Haltepunkt Schiene | | | | |

Genehmigungsnummer für die Darstellung von Digitalen Orthophotos des Landes Sachsen-Anhalt: LVermGeo/A9-137-2006-14

Der **Bergwitzsee** hat sich mit seiner Lage zwischen Elbaue und Naturpark Dübener Heide seit 40 Jahren zum beliebtesten Badegewässer in der Region Dessau/Wittenberg entwickelt. Eingebettet in zusammenhängende Waldgebiete befindet er sich in bester Lage zu bedeutenden Sehenswürdigkeiten der näheren Umgebung, zu denen die Lutherstadt Wittenberg, „Ferropolis – Die Stadt aus Eisen“ und das Gartenreich Dessau-Wörlitz zählen. Der See bietet mit seiner vorzüglichen Wasserqualität inmitten intakter Natur Freizeitspaß für Segler, Surfer, Taucher, Angler und Badegäste. Direkt am See befindet sich ein naturnaher, ökologisch orientierter und familienfreundlicher Campingplatz. Gut ausgebaute Rad- und Wanderwege sowie ein Bootsverleih laden zu aktiven Freizeit- und Erholungsformen ein. Eine Denkwürdigkeit bildet das Schicksal der im früheren Tagebau Bergwitz betriebenen Abraumförderbrücke, die bei ihrem Einsatzbeginn 1930 zu den ersten ihrer Art in Mitteldeutschland zählte, 1945/46 reparationsbedingt demontiert wurde und hochbetagt noch heute im Tagebau Morosowskij in der Ukraine im Einsatz ist.

Administrative Zugehörigkeit

Land	➤ Sachsen Anhalt
Landkreise/Kreisfreie Städte	➤ Landkreis Wittenberg
Kommunen	➤ Stadt Kemberg (OT Bergwitz), Gemeinden Rotta, Radis (VG Kemberg)
Teilregion	➤ Bitterfeld-Gräfenhainichen

Basisdaten zum Standgewässer

Fläche	➤ 183 ha
Seetiefe (Mittel/Maximum)	➤ ca. 35 m
Länge Uferlinie	➤ 8,2 km
Endwasserspiegelhöhe	➤ 65,4 m NN
Flutung	➤ Zeitraum: Anfang der 60er Jahre ➤ Art: natürlicher Grundwasseraufgang
Wasserqualität	➤ gute Badegewässerqualität
Vorfluteinbindung	➤ Seeableiter zum Eutzscher Kanal

Eigentumsverhältnisse und Rechtsstatus bezüglich Berg- bzw. Wasserrecht

Eigentum Wasserflächen	➤ Kommunales Eigentum (Bergwitz, Rotta, Radis)
Eigentumsform Uferbereiche, angrenzende Landflächen	➤ Kommunales Eigentum (Bergwitz, Rotta, Radis)
Entlassung aus der Bergaufsicht	➤ ist erfolgt
Sachstand wasserrechtliche Planfeststellung	➤ nicht erforderlich, da Gewässer vor 1990 entstanden

Sachstand Raumordnungs- und Bauleitplanung

(A – in Aufstellung, G – genehmigt, F – laufende Fortschreibung)

Regionalplan	➤ Regionaler Entwicklungsplan für die Planungsregion Anhalt-Bitterfeld-Wittenberg (G 2005)
Flächennutzungspläne	➤ Bergwitz (A), Rotta (A)
Bebauungspläne	➤ Bergwitz Nr. 6 für nördliches Seeufer ➤ Bergwitz für Café und Ausschankpavillon (A) ➤ Rotta für Boots-, Vereinshaus und Liegeplätze (A)

Informelle Planungen/Regionalinitiativen

Regionalinitiativen/Entwicklungsconzepte	➤ Regionales Entwicklungskonzept (REK) Dübener Heide (2000/2001) ➤ LEADER+ Naturpark Dübener Heide ➤ Teil des ILEK-Leitprojektes „Ferropolis-Park“ im Landkreis Wittenberg ➤ Entwicklung des touristischen Sondergebietes ➤ Schaffung eines internationalen Jugendlagers
--	--

Lage zu nächstgelegenen Städten, Verkehrsanbindung und innere Erschließung

Nächstgelegene Städte	➤ Dessau (Oberzentrum, 78 000 EW, 25 km) ➤ Lutherstadt Wittenberg (Mittel- mit Teilfunktion Oberzentrum, 47 000 EW, 9 km) ➤ Stadt Kemberg (Grundzentrum, 5 000 EW, 4 km)
Anbindung höherwertiges Straßennetz:	➤ Autobahn: A 9, AST Dessau-Ost (20 km) ➤ Bundesstraßen: B 100, Abzweig Bergwitz (1 km), B 2 (5 km)
Straßenseitige Direktanbindung	➤ über B 100 durch Ortslage Bergwitz
Schienegebundener Personennahverkehr	➤ Bahnhof Bergwitz (DB-Strecke Leipzig/Halle-Wittenberg-Berlin 1 km, R-Bahn)
Bus	➤ NASA (Bergwitz); ➤ www.insa.de
Radwege	➤ Radfernweg: Europaradweg R1; Radweg Berlin-Leipzig (unmittelbar), Elberadweg (11 km); ➤ www.radtouren-sachsen-anhalt.de
Verkehrslandeplatz	➤ Flugplatz Dessau (28 km)

Nutzungsplanungen und –angebote (B – Bestand, P – Planung, R – in Realisierung)

Freizeit und Erholung (wassergebunden)	➤ Nord- und Nordost-Bereich des Bergwitzsees: Badestrand, Segeln, Surfen, Bootsverleih, Tauchen (Kursangebote), behindertengerechter Angelplatz	B
Freizeit und Erholung (landgestützt)	➤ Nordbereich: Camping- und Wassersportpark, Gastronomie, Wandern (Seerundwanderweg 9 km, Försterweg), Fahrradvermietung	B
Natur und Landschaft (Schwerpunktbereiche)	➤ Waldgebiet im nordöstlichen Bereich	B

Alleinstellungsmerkmale/Besonderheiten	➤ Deutsche Alleenstraße (B 100); In naher Umgebung	B
	➤ UNESCO Weltkulturerbestätten (Lutherstadt Wittenberg, Bauhaus Dessau und Meisterhäuser, Gartenreich Dessau-Wörlitz)	B
	➤ Baggerstadt „Ferropolis“ (Expo 2000-Projekt)	B

Naturschutz

LSG	➤ Wasserfläche, N-,W- und S-Ufer. östlich (entlang der B 100)
Naturpark	➤ „Dübener Heide“

Marketing- und Betreiberstrukturen

Touristische Informations- und Vermarktungsträger	<ul style="list-style-type: none"> ➤ TMG-Tourismus-Marketing Sachsen-Anhalt GmbH, Am Alten Theater 6, 39104 Magdeburg; Tel. (0391)-567-7078; E-Mail info@tmg-sachsen-anhalt.de; Internet: www.sachsen-anhalt-tourismus.de ➤ Blaues Band Sachsen-Anhalt, Verein Blaues Band e.V., Leipziger Straße 49a, 39112 Magdeburg; Tel.: (0391)-605-4412; E-Mail: info@blauesband.de; Internet: www.blauesband.de ➤ Tourismusverband Dübener Heide, Markt 1, 06901 Kemberg, Tel.: (034921)-20-391; E-Mail: geschaeftsstelle.dhtour@t-online.de; Internet: www.duebenerheidetourist.de ➤ Interessengemeinschaft „Kohle I Dampf I Licht“, c/o Regionalverband „TourismusRegion Wittenberg“ e.V., Neustraße 13, 06886 Lutherstadt Wittenberg, Tel.: (03491)-402610; E-Mail: info@tourismusregion-wittenberg.de; Internet: www.tourismusregion-wittenberg.de
Organisations- und Betreiberstrukturen	<ul style="list-style-type: none"> ➤ Campingplatz Bergwitzsee GmbH, Campingplatz, 06773 Bergwitz, Tel.: (034921)-28-228; E-Mail: info@bergwitzsee.de; Internet: www.bergwitzsee.de ➤ Verkehrsverein „Bergwitzsee und Heide“ e.V., Bahnhofstraße 17, 06773 Radis, Tel. (034953)-39766; Internet: www.tiscover.de/bergwitz

Kommunale Ansprechpartner für Investoren

➤ Landkreis Wittenberg , Breitscheidstraße 3, 06886 Lutherstadt Wittenberg; Tel. (03491)-479-0; E-Mail: Landrat@landkreis.wittenberg.de; Internet: www.landkreis-wittenberg.de
➤ Stadt Kemberg, Gemeinden Rotta und Radis (Verwaltungsgemeinschaft „Kemberg“), Burgstraße 5, 06901 Kemberg; Tel.: (034921)-71-0; E-Mail: info@vwg-kemberg.de; Internet: www.vwg-kemberg.de



