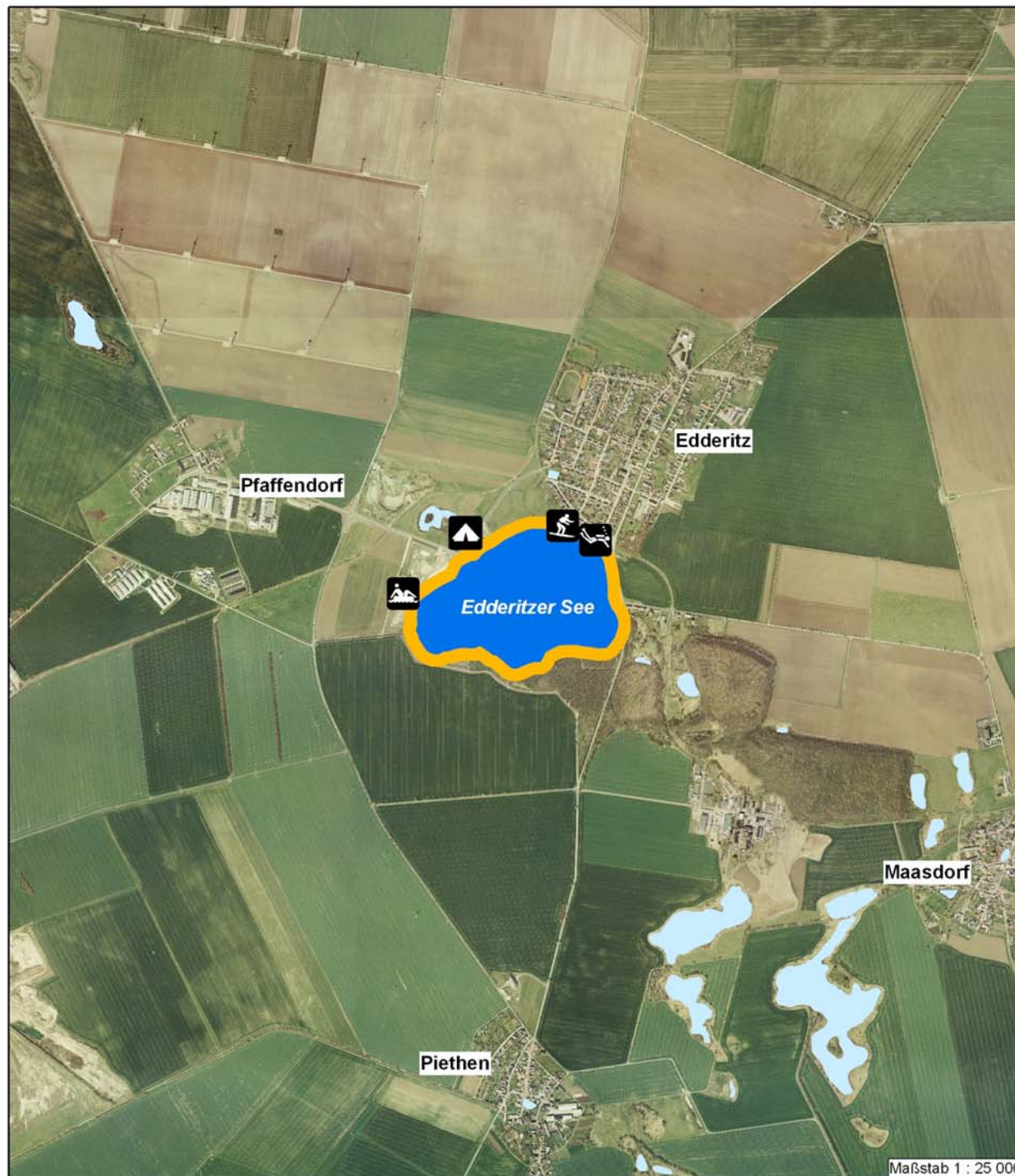


## Edderitzer See



Foto: Gemeinde Edderitz



- |  |              |  |                           |
|--|--------------|--|---------------------------|
|  | Badestelle   |  | Vorbehaltsgebiet Erholung |
|  | Surfbereich  |  | Standgewässer             |
|  | Tauchen      |  |                           |
|  | Campingplatz |  |                           |

Genehmigungsnummer für die Darstellung von  
Digitalen Orthophotos des Landes Sachsen-Anhalt:  
LVermGeo/A9-137-2006-14

Der nach der Abbaueinstellung 1953 in den 60er Jahren aus dem gleichnamigen Tagebau hervorgegangene Edderitzer See entwickelte sich in der Folgezeit zu einer beliebten Bademöglichkeit im Bereich der ansonsten gewässerarmen „Köthener Platte“. Allerdings überlagerten sich bis 1990 mehrere Nutzungseinflüsse, wobei der Wegfall der bis 1992 betriebenen Bewässerungswasserentnahme zu einem Wasserspiegelanstieg mit nachfolgenden Erosionsschäden und Rutschungsdispositionen vor allem im Bereich der Kippenböschungen führten. Zur Gewährleistung der öffentlichen Sicherheit waren umfangreiche Sanierungsmaßnahmen erforderlich. Heute zieht das Seebad Edderitz mit seinem vielfältigen Angebot an sportlichen Aktivitäten wie Tauchen, Sommerbiathlon, Angeln Erholungssuchende aus einem weiten Umkreis an. Eine Besonderheit ist die Skatebahn rings um den See. Die touristische Nutzung soll durch die Errichtung eines Zeltplatzes und des „Europagartens“ im geologischen Lehrgarten intensiviert werden. Naturfreunde finden Uferschwalbenkolonien am Seeufer.

### Administrative Zugehörigkeit

Land	➤ Sachsen Anhalt
Landkreise/Kreisfreie Städte	➤ Landkreis Köthen
Kommunen	➤ Gemeinde Edderitz / VG „Südliches Anhalt“

### Basisdaten zum Standgewässer

Fläche	➤ 43 ha
Seetiefe (Maximum)	➤ 41 m
Länge Uferlinie	➤ ca. 2,75 km
Endwasserspiegelhöhe	➤ 80,7 m NN
Flutung	➤ Zeitraum: 1960er Jahre (Tagebau 1957 stillgelegt) ➤ Art: natürlicher Grundwasseraufgang
Wasserqualität	➤ gute Badegewässerqualität
Vorfluteinbindung	➤ Abfluss in Horngraben, Ziethe

## Eigentumsverhältnisse und Rechtsstatus bezüglich Berg- bzw. Wasserrecht

Eigentum Wasserflächen	➤ Gemeinde Edderitz
Eigentumsform Uferbereiche, angrenzende Landflächen	➤ Gemeinde Edderitz
Entlassung aus der Bergaufsicht	➤ vor 1990
Sachstand wasserrechtliche Planfeststellung	➤ nicht erforderlich, da Gewässer vor 1990 entstanden

## Sachstand Raumordnungs- und Bauleitplanung

(A – in Aufstellung, G – genehmigt, F – laufende Fortschreibung)

Regionalplan	➤ Regionaler Entwicklungsplan für die Planungsregion Anhalt-Bitterfeld-Wittenberg (G 2005)
Flächennutzungspläne	➤ Edderitz (G 1997)
Bebauungspläne	➤ Seebad Edderitz (G)

## Lage zu nächstgelegenen Städten, Verkehrsanbindung und innere Erschließung

Nächstgelegene Städte	➤ Halle (Oberzentrum, 237 000 EW, 20 km); Dessau (Oberzentrum, 78 000 EW, 26 km) ➤ Köthen (Mittelzentrum, 31 000 EW, 6 km) ➤ Gröbzig (Grundzentrum, 3 000 EW, 4 km)
Anbindung höherwertiges Straßennetz	➤ Autobahn: A 14, AST Löbejün (10 km) ➤ Bundesstraße: B 183 (10 km)
Straßenseitige Direktanbindung	➤ L 147 anliegend; 500 Parkklätze
Schienegebundener Personennahverkehr	➤ Bahnhof Köthen (Strecke Halle-Magdeburg, 8 km)
öffentlicher Personennahverkehr	➤ Bus (RJK-Linie 450); ➤ www.insa.de
Radwege	➤ Anbindung nach Köthen, 8 km; www.radtouren-sachsen-anhalt.de
Verkehrslandeplatz	➤ Sonderlandeplatz Köthen (5 km)

## Nutzungsplanungen und -angebote (B – Bestand, P – Planung, R – in Realisierung)

Freizeit und Erholung (wassergebunden)	➤ Baden (Seebad Edderitz)	B
	➤ Angeln	B
	➤ Tauchen, Wassersport	B
Freizeit und Erholung (landgestützt)	➤ Camping/Zeltplatz	P
	➤ Gaststätte, Kiosk/Imbiss	B
	➤ Reiten, naturnahe Erholung, Skaterbahn	B
Natur und Landschaft (Schwerpunktbereiche)	➤ Grünflächen und Parkanlagen umfassen den See	B
Alleinstellungsmerkmale/Besonderheiten	➤ Luftgewehrschießanlage und Skater-Rundbahnen (Biathlon),	B
	➤ Westernstadt „Tombstone Village“, Geologischer Lehrgarten	B
	➤ Bachstadt Köthen	B

## Naturschutz

➤ keine Schutzgebiete
-----------------------

## Marketing- und Betreiberstrukturen

Touristische Informations- und Vermarktungsträger	<b>TMG-Tourismus-Marketing Sachsen-Anhalt GmbH</b> , Am Alten Theater 6, 39104 Magdeburg; Tel. (0391)-567-7078; E-Mail info@tmg-sachsen-anhalt.de; Internet: www.sachsen-anhalt-tourismus.de
Organisations- und Betreiberstrukturen	<ul style="list-style-type: none"> <li>➤ <b>Gemeindeverwaltung Edderitz und Verein Edderitzer Land e. V.</b>, Leninplatz 8, 06388 Edderitz; Tel.: (034976)-32104; E-Mail: edderitz@t-online.de; Internet: www.gemeinde-edderitz.de</li> <li>➤ <b>EBV Entwicklungs-, Betreiber- und Verwertungsgesellschaft Goitzsche mbH</b>, Parsevalstraße 11, 06749 Bitterfeld; Internet: www.ebv-net.de</li> <li>➤ <b>Tombstone Village</b>, Tel.: (0172)-909-7718; E-Mail: hensel@tombstoneVillage.de; Internet: www.tombstoneVillage.de</li> </ul>

## Kommunale Ansprechpartner für Investoren

➤ <b>Landkreis Köthen/Anhalt</b> , Am Flugplatz 1, 06366 Köthen (Anhalt); Tel.: (03496)-60-0; E-Mail: post@landkreis-koethen.de; Internet: www.landkreis-koethen.de
➤ <b>Verwaltungsgemeinschaft Südliches Anhalt</b> , Hauptstraße 31, 06369 Weißandt-Gölzau; Tel. (034978)-265-0; E-Mail: info@suedliches-anhalt.de , Internet: www.suedliches-anhalt.de
➤ <b>Gemeindeverwaltung Edderitz</b> , Leninplatz 8, 06388 Edderitz; Tel.: (034976)-32104; E-Mail: edderitz@t-online.de; Internet: www.gemeinde-edderitz.de

