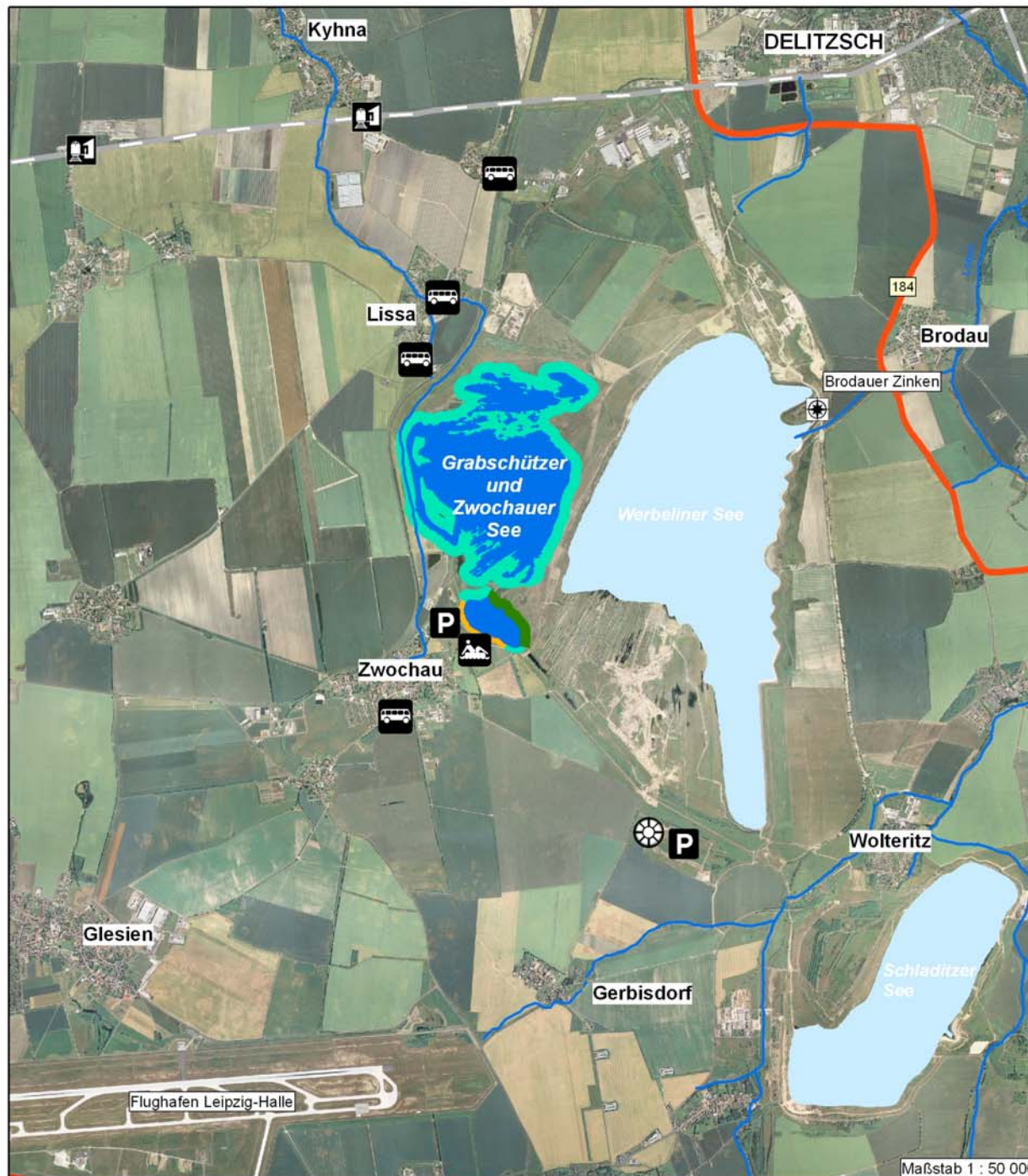


Zwochauer See, Grabschützer See



| | | | | | |
|--|----------------------|--|--|--|---------------|
| | Badestelle (P) | | Vorbehaltsgelände Erholung | | Bundesstraße |
| | Aussichtspunkt/-turm | | Vorranggebiet Waldmehrung | | Bahnlinie |
| | Schäufelrad SRs 6300 | | Vorranggebiet Natur und Landschaft | | Fließgewässer |
| | Parkplatz | | Vorbehaltsgelände Natur und Landschaft | | |
| | Bushaltestelle | | | | |
| | Haltepunkt Schiene | | | | |

Genehmigungsnummer für die Darstellung von Digitalen Orthophotos des Freistaates Sachsen: 1516/06



Foto: Regionaler Planungsverband Westsachsen



Im Westteil des Sanierungsgebietes Delitzsch-Südwest bilden Zwochauer und Grabschützer See schon auf den ersten Blick ungleiche Geschwister zudem mit vollkommen unterschiedlichen Nutzungsprofilen. Während die Gestaltung des kleineren Zwochauer Sees auf eine Naherholungsnutzung maßgeblich durch die namensgebende Ortslage ausgerichtet wurde, wurde im Bereich des Grabschützer Sees ein rund 120 Hektar großer Ausschnitt der ehemaligen Abraumbörderbrückenkippe mit ihrer typischen Rippenstruktur von konventionellen Sanierungsmaßnahmen ausgenommen. Damit blieben hier Kleingewässer, Inselstrukturen und Steiluferpartien erhalten, die sich innerhalb weniger Jahre zu Lebensräumen für zahlreiche geschützte Tier- und Pflanzenarten entwickelten und bedingt durch den nach wie vor ablaufenden Grundwasseranstieg zudem stetigen Veränderungen unterliegen. Während das Kerngebiet unzugänglich ist, bietet das Wegenetz im Umfeld an mehreren Stellen gute Einblicke. Mit dem 17 Meter hohen Schäufelrad des einst größten Baggers im Revier erinnert nördlich von Gerbisdorf zudem eine neue Landmarke an die 1993 beendete einstige Kohlegewinnung im „Nordraum Leipzig“.

Administrative Zugehörigkeit

| | |
|------------------------------|---|
| Land | ➤ Freistaat Sachsen |
| Landkreise/Kreisfreie Städte | ➤ Landkreis Delitzsch |
| Kommunen | ➤ Gemeinden Zwochau, Neukyhna, Rackwitz |
| Teilregion | ➤ Nordraum Leipzig |

Basisdaten zum Standgewässer

| | Grabschützer See | Zwochauer See |
|---------------------------|--|--|
| Fläche | ➤ 130 ha (mit Inselstrukturen) | ➤ 12 ha |
| Volumen | ➤ 4,6 Mill. m ³ | ➤ 1,4 Mill. m ³ |
| Seetiefe (Mittel/Maximum) | ➤ 3,5 m/31 m | ➤ 7,5 m/20 m |
| Länge Uferlinie | ➤ 5,4 km | ➤ 1,25 km |
| Endwasserspiegelhöhe | ➤ + 99,2 m NN | ➤ + 100,7 m NN |
| Flutung | ➤ Zeitraum: 1997 bis ca. 2022 ➤ Art: natürlicher Grundwasseranstieg | ➤ Zeitraum: 1998 bis ca. 2054 ➤ Art: natürlicher Grundwasseranstieg |
| Wasserqualität | ➤ Naturschutzsee | ➤ meso- bis eutrophe Bedingungen |
| Vorfluteinbindung | ➤ keine Vorfluteinbindungen vorgesehen | |

Eigentumsverhältnisse und Rechtsstatus bezüglich Berg- bzw. Wasserrecht

| | |
|---|---|
| Eigentum Wasserflächen | ➤ LMBV, Sächsische Landesstiftung Natur und Umwelt (Naturschutzfonds) |
| Eigentumsform Uferbereiche, angrenzende Landflächen | ➤ LMBV, Sächsische Landesstiftung Natur und Umwelt (Naturschutzfonds) |
| Entlassung aus der Bergaufsicht | ➤ noch nicht erfolgt |
| Sachstand wasserrechtliche Planfeststellung | ➤ im Verfahren |

Sachstand Raumordnungs- und Bauleitplanung

(A – in Aufstellung, G – genehmigt, F – laufende Fortschreibung)

| | |
|----------------------|---|
| Regionalplan | ➤ Regionalplan Westsachsen (G 2001, F-A 2006) |
| Braunkohlenplan | ➤ Braunkohlenplan als Sanierungsrahmenplan Delitzsch-Südwest/Breitenfeld (G 1999, F-A 2006) |
| Flächennutzungspläne | ➤ FNP des Verwaltungsverbandes Wiedemar für die Gemeinden Zwochau und Neukyhna (G 2004) |

Informelle Planungen/Regionalinitiativen

| | |
|--|---|
| Regionalinitiativen/Entwicklungskonzepte | <ul style="list-style-type: none"> ➤ Projektkoordinator für die Tagebaulandschaft im Landkreis Delitzsch (Seenkoordinator) als LEADER++-Projekt ➤ Regionales Entwicklungskonzept Grüner Ring (2003) ➤ Entwicklungsplan für den Schladitzer und Werbeliner See (1999) |
|--|---|

Lage zu nächstgelegenen Städten, Verkehrsanbindung und innere Erschließung

| | |
|--|---|
| Nächstgelegene Städte | <ul style="list-style-type: none"> ➤ Leipzig (Oberzentrum, 500 000 EW, 25 km) ➤ Delitzsch (Mittelzentrum 28 000 EW, 6 km) |
| Anbindung höherwertiges Straßennetz | <ul style="list-style-type: none"> ➤ Autobahnen: A 9, AST Wiedemar (7 km), A 14, AST Schkeuditz und Leipzig-Nord (je 10 km) ➤ Bundesstraße: B 184 (8 km) ➤ Staatsstraße: S 2 (unmittelbar) |
| Straßenseitige Direktanbindung | |
| Schienengebundener Personennahverkehr öffentlicher | ➤ Bahnhof Neukyhna (Strecke Halle-Delitzsch-Eilenburg, 2 km) |
| Personennahverkehr Radwege | <ul style="list-style-type: none"> ➤ MDV (Zwochau, ca. 2 km) ➤ Regionale Hauptradroute: Nord-Süd-Route (2 km) ➤ Rundweg |
| Verkehrslandeplatz | ➤ Flughafen Leipzig-Halle (12 km) |

Nutzungsplanungen und -angebote (B – Bestand, P – Planung, R – in Realisierung)

| | | |
|--|--|--------|
| Freizeit und Erholung (wassergebunden) | ➤ Zwochauer See: Baden | P |
| Freizeit und Erholung (landgestützt) | <ul style="list-style-type: none"> ➤ Zwochauer See: Wandern, Radfahren ➤ Grabschützer See: Naturbeobachtung (Naturlehrpfad vorgesehen) | B R |
| Natur und Landschaft (Schwerpunktbereiche) | ➤ Grabschützer See – VRG Natur und Landschaft mit Belassen von Sukzessionsflächen | B |
| Alleinstellungsmerkmale/Besonderheiten | <ul style="list-style-type: none"> ➤ Schaufelrad des SRs 6300 als Technisches Denkmal ➤ Naturrefugium Grabschützer See mit „Geologischen Fenstern“ | B B |

Naturschutz

| | |
|-----|--|
| SPA | ➤ Lage im Gebiet: „Agrarraum und Bergbaufolgelandschaft bei Delitzsch“ |
|-----|--|

Marketing- und Betreiberstrukturen

| | |
|---|--|
| Touristische Informations- und Vermarktungsträger | <ul style="list-style-type: none"> ➤ Sächsisches Burgen- und Heideland e.V., Niedermarkt 1, 04736 Waldheim; Tel.: (034327)-966-0; E-Mail: info@saechsisches-burgenland.de; Internet: www.saechsisches-burgenland.de ➤ Tourismusverein Delitzscher Land e.V., Eilenburger Straße 58, 04509 Delitzsch; Tel.: (034202)-62523; Internet: www.delitzscher-land.de ➤ Tourismusportal Delitzscher Land; Internet: www.tourismus-delitzscher-land.de |
| Organisations- und Betreiberstrukturen | <ul style="list-style-type: none"> ➤ Projektkoordinator für die Tagebaulandschaft im Landkreis Delitzsch (Seekoordinator), August-Bebel-Straße 2, 04509 Delitzsch; Tel.: (034202)-300-124; E-Mail: seekoordinator.delitzsch@freenet.de |

Kommunale Ansprechpartner für Investoren

| |
|--|
| <ul style="list-style-type: none"> ➤ Landratsamt Delitzsch: Richard-Wagner-Straße 7a 04509 Delitzsch; Tel: (034202)-69855; E-Mail: zentrale@lra-delitzsch.; Internet: www.lra-delitzsch.de ➤ Gemeinde Zwochau, Hauptstraße 8, 04509 Zwochau; Tel.: (034207)-72164 E-Mail: buergermeister@zwochau.de; Internet: www.zwochau.de ➤ Gemeinde Neukyhna: Verwaltungsverband Wiedemar, OT Kyhna, Hauptstr. 29, 04509 Neukyhna; Tel.: (034202)-375-0; E-Mail: buergermeister.neukyhna@web.de; Internet:www.neukyhna.de ➤ Gemeinde Rackwitz: Hauptstraße 11, 04519 Rackwitz; Tel: (034294)-711-0; E-Mail: info@gemeinde-rackwitz.de |
|--|

