

Gröberner See



Foto: Steffi Pforte



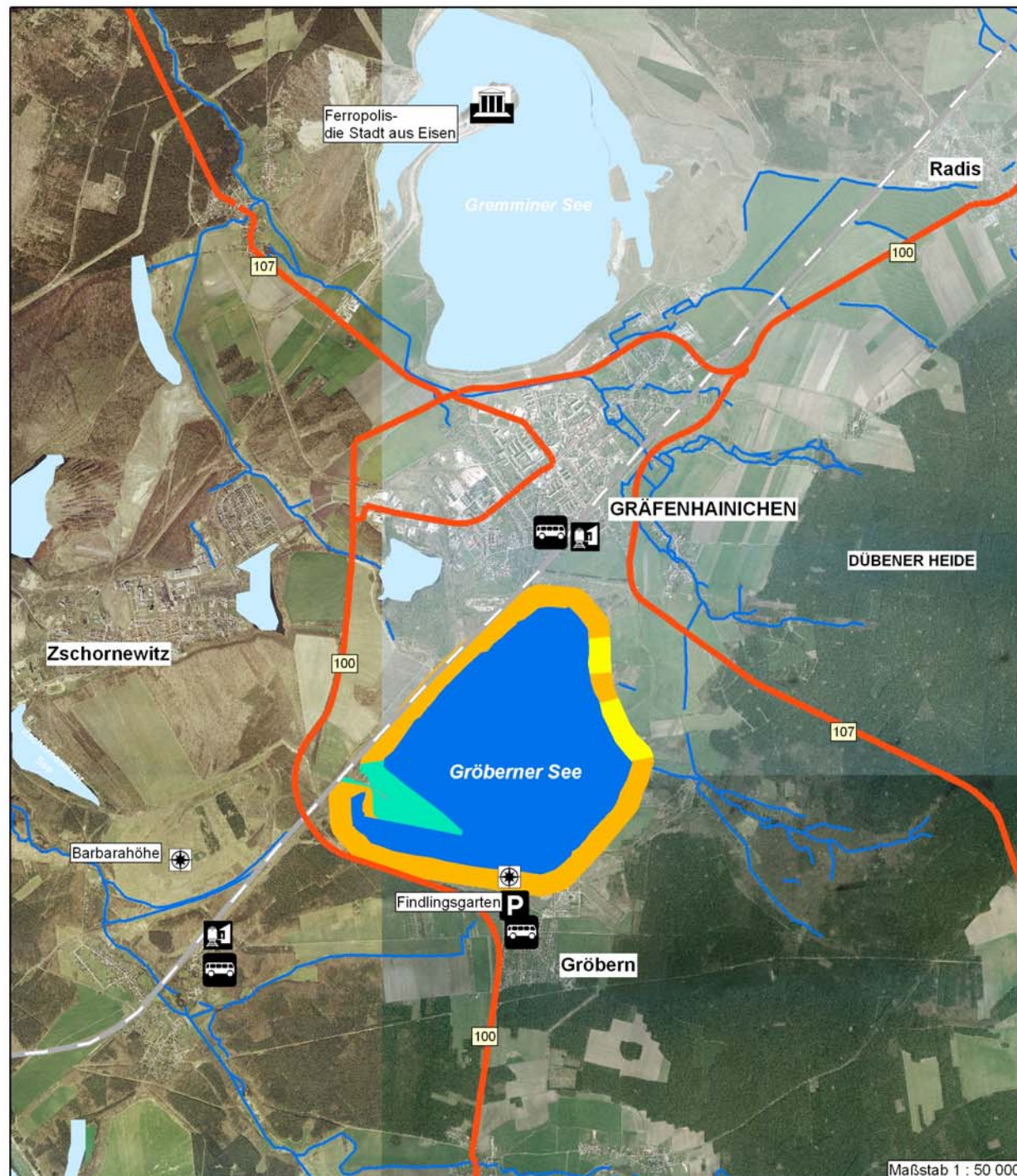
Der im gleichnamigen, 1993 als letzter im Revier stillgelegten Tagebau entstandene See liegt exakt zwischen der Stadt Gräfenhainichen und dem Naturpark Dübener Heide. Eingebettet in zusammenhängende Waldgebiete, bieten sich seine im Vergleich zur Goitzsche oder zum Gremminer See eher beschaulichen Uferbereiche eher für Naherholungsentwicklungen an, wobei aufgrund weitgehend fehlender Naturschutzrestriktionen auch für die Etablierung von Wassersportangeboten gute Chancen bestehen. Weit über das Bitterfelder Revier hinaus wurde die Förderstätte 1987 durch den Fund eines weitgehend erhaltenen, rund 100 000 Jahre alten Waldelefanten bekannt. Die nahe Barbarahöhe bietet beste Ausblicke nicht nur auf den See sondern auf den Raum zwischen Fläming, Halle und Leipzig.

Administrative Zugehörigkeit

Land	➤ Sachsen Anhalt
Landkreise/Kreisfreie Städte	➤ Bitterfeld, Wittenberg
Kommunen	➤ Gemeinden Burgkernitz, Gröbern; (VG „ Muldestausee-Schmerzbach“) Stadt Gräfenhainichen (VG „Tor zur Dübener Heide“)
Teilregion	➤ Bitterfeld-Gräfenhainichen

Basisdaten zum Standgewässer

Fläche	➤ 368 ha
Volumen	➤ 67 Mill. m ³
Seetiefe (Mittel/Maximum)	➤ 18,3/53 m
Länge Uferlinie	➤ 10 km
Endwasserspiegelhöhe	➤ +87,8 m NN
Flutung	➤ Zeitraum: Flutungsbeginn 2003, Abschluss für 2010 vorgesehen ➤ Art: Grundwasseranstieg und Wasserzuleitung von der Mulde über Rohrleitung
Wasserqualität	➤ Ziel: gute Badegewässerqualität
Vorfluteinbindung	➤ Furthmühlenbach (Festlegung im Planfeststellungsverfahren)



Veranstaltungsarena	Vorranggebiet Erholung	Bundesstraße
Aussichtspunkt/-turm	Vorranggebiet Natur und Landschaft	Bahnlinie
Parkplatz	Vorranggebiet Landwirtschaft	Fließgewässer
Bushaltestelle	Standgewässer	
Haltepunkt Schiene		

Genehmigungsnummer für die Darstellung von Digitalen Orthophotos des Landes Sachsen-Anhalt: LVermGeo/A9-137-2006-14

Eigentumsverhältnisse und Rechtsstatus bezüglich Berg- bzw. Wasserrecht

Eigentum Wasserflächen	➤ Blauwald GmbH & Co. KG
Eigentumsform Uferbereiche, angrenzende Landflächen	➤ Blauwald GmbH & Co. KG
Entlassung aus der Bergaufsicht	➤ voraussichtlich 2008/2009
Sachstand wasserrechtliche Planfeststellung	➤ im Verfahren

Sachstand Raumordnungs- und Bauleitplanung

(A – in Aufstellung, G – genehmigt, F – laufende Fortschreibung; E – Ergänzung)

Regionalplan	➤ Regionaler Entwicklungsplan für die Planungsregion Anhalt-Bitterfeld-Wittenberg (G 2005)
Regionale Teilgebietsentwicklungsprogramme	➤ Regionales Teilgebietsentwicklungsprogramm (TEP) für den Planungsraum Gräfenhainichen (G1999)
Flächennutzungspläne	➤ FNP Gröbern (G 2000), FNP Gräfenhainichen (F 2004), FNP Zschornowitz (E 1996), FNP Burgkernitz (G 1996)
Bebauungspläne	➤ BP Tauchlandschaft Gröbern A 2004

Informelle Planungen/Regionalinitiativen

Regionalinitiativen/Entwicklungskonzepte	<ul style="list-style-type: none"> ➤ Regionales Entwicklungskonzept (REK) Dübener Heide (2000-2001); ➤ Nutzungskonzept Standort Gröbern (LMBV 2002; kommunale Selbstbindung) ➤ Entwicklungskonzept „Europäisches Kinder- und Jugenddorf Gröbern“ der ZEUSS e. V., Masterplan Neues Seenland Dübener Heide ➤ Teil des ILEK-Leitprojektes „Ferropolis-Park“ im Landkreis Wittenberg
--	---

Lage zu nächstgelegenen Städten, Verkehrsanbindung und innere Erschließung

nächstgelegene Städte	<ul style="list-style-type: none"> ➤ Leipzig (500.000EW, Oberzentrum, 40 km) ➤ Halle (Oberzentrum – 237.000 EW, 42 km) ➤ Dessau (Oberzentrum, 78.000 EW, 20 km) ➤ Bitterfeld-Wolfen (Mittel-, Teilfunktionen Oberzentrum, 41.000 EW, 13 km) ➤ Lutherstadt Wittenberg (Mittel-, Teilfunktionen Oberzentrum, 47.000 EW, 22 km) ➤ Gräfenhainichen (Grund-, Teilfunktionen Mittelzentrum, 8 000 EW, 1 km)
Anbindung höherwertiges Straßennetz:	<ul style="list-style-type: none"> ➤ Autobahn: A 9, AST Halle (ca. 22 km) ➤ Bundesstraßen: B 107 (ca. 1km), B 100 (ca. 0,5 km)
Straßenseitige Direktanbindung	➤ über Ortslage Gröbern
Schienengebundener Personennahverkehr öffentlicher Personennahverkehr	<ul style="list-style-type: none"> ➤ Bahnhof Gräfenhainichen, ca. 1,5 km, Bahnhof Burgkernitz ca. 3 km (Strecke Leipzig/Halle-Wittenberg-Berlin, R-Bahn) ➤ NASA Nahverkehrsservice Sachsen-Anhalt GmbH, Haltestelle Bus Gräfenhainichen, Gröbern, Burgkernitz
Radwege	<ul style="list-style-type: none"> ➤ Muldental-Radwanderweg ca. 4 km nach Burgkernitz, Radwegeverbinder V 2 zu überregionalen Radfernwegen R 1/R 4; Uferweg Gräfenhainichen–Gröbern; ➤ Anbindung an Wegenetz des Naturparks Dübener Heide
Verkehrslandeplatz:	<ul style="list-style-type: none"> ➤ Verkehrslandeplatz Dessau ca. 25 km ➤ Sonderlandeplatz Renneritz 18 km

Nutzungsplanungen und -angebote (B – Bestand, P – Planung, R – in Realisierung)

Freizeit und Erholung (wassergebunden)	<ul style="list-style-type: none"> ➤ Badebetrieb ➤ Wassersport; Tauchlandschaft 	P
Freizeit und Erholung (landgestützt)	<ul style="list-style-type: none"> ➤ Aussichtspunkte auf der Babarahöhe ➤ Radfahren, Wandern ➤ Camping 	B
Natur und Landschaft (Schwerpunktbereiche)	➤ im Südwesten Sukzessionsbereich	B
Alleinstellungsmerkmale/Besonderheiten	<ul style="list-style-type: none"> ➤ Findlingsgarten am Nordwestrand der Ortslage Gröbern ➤ Projekt „Heizhaus“ Tagesanlagen Gröbern 	P

Naturschutz

Naturpark/LSG	➤ Naturpark/LSG Dübener Heide im Süden und Südosten angrenzend
---------------	--

Marketing- und Betreiberstrukturen

Touristische Informations- und Vermarktungsträger	<ul style="list-style-type: none"> ➤ TMG-Tourismus-Marketing Sachsen-Anhalt GmbH, Am Alten Theater 6, 39104 Magdeburg; Tel. (0391)-567-7078; E-Mail info@tmg-sachsen-anhalt.de; Internet: www.sachsen-anhalt-tourismus.de ➤ Tourismusverband Dübener Heide, Markt 1, 06901 Kemberg, Tel.: (034921)-20-391; E-Mail: geschaeftsstelle.dhtour@t-online.de Internet: www.duebenerheidetourist.de ➤ Interessengemeinschaft „Kohle I Dampf I Licht“, c/o Regionalverband „TourismusRegion Wittenberg“ e.V., Neustraße 13, 06886 Lutherstadt Wittenberg, Tel.: (03491)-402610; E-Mail: info@tourismusregion-wittenberg.de Internet: www.tourismusregion-wittenberg.de ➤ Tourist-Information Gräfenhainichen, Markt 1, 06773 Gräfenhainichen; Tel.: (034953)-35756; E-Mail: touristinfo@graefenhainichen.de; Internet: www.graefenhainichen.de ➤ ZEUSS e.V., Mühlstraße 21, 06773 Gröbern; Tel.: (034955)-40083; Internet: www.schmerzbach.de/zeuss
---	--

Kommunale Ansprechpartner für Investoren

<ul style="list-style-type: none"> ➤ Landkreis Bitterfeld: Mittelstraße 20, 06749 Bitterfeld Tel.: (03493)-341-0; E-Mail: info@landkreis-bitterfeld.de; Internet: www.landkreis-bitterfeld.de ➤ Landkreis Wittenberg, Breitscheidstraße 3, 06886 Lutherstadt Wittenberg; Tel. (03491)-479-0 E-Mail: Landrat@landkreis.wittenberg.de; Internet: www.landkreis-wittenberg.de ➤ Stadt Gräfenhainichen (Verwaltungsgemeinschaft „Tor zur Dübener Heide“), Markt 1, 06773 Gräfenhainichen, Tel. (034953)-356; E-Mail: buergermeister@graefenhainichen.de; Internet: www.graefenhainichen.de ➤ Gemeinde Burgkernitz, Gemeinde Gröbern (Verwaltungsgemeinschaft „Muldestausee-Schmerzbach“), August-Bebel-Straße 24, 06774 Schlaitz; Tel.: (034955)-395-0; E-Mail: hauptamt@vg-mulde-schmerz.de; Internet: www.schmerzbach.de
--

