

Großkaynaer See



Foto: Gerd Finn, Uwe Wersig, SV Großkayna 1922 e.V.



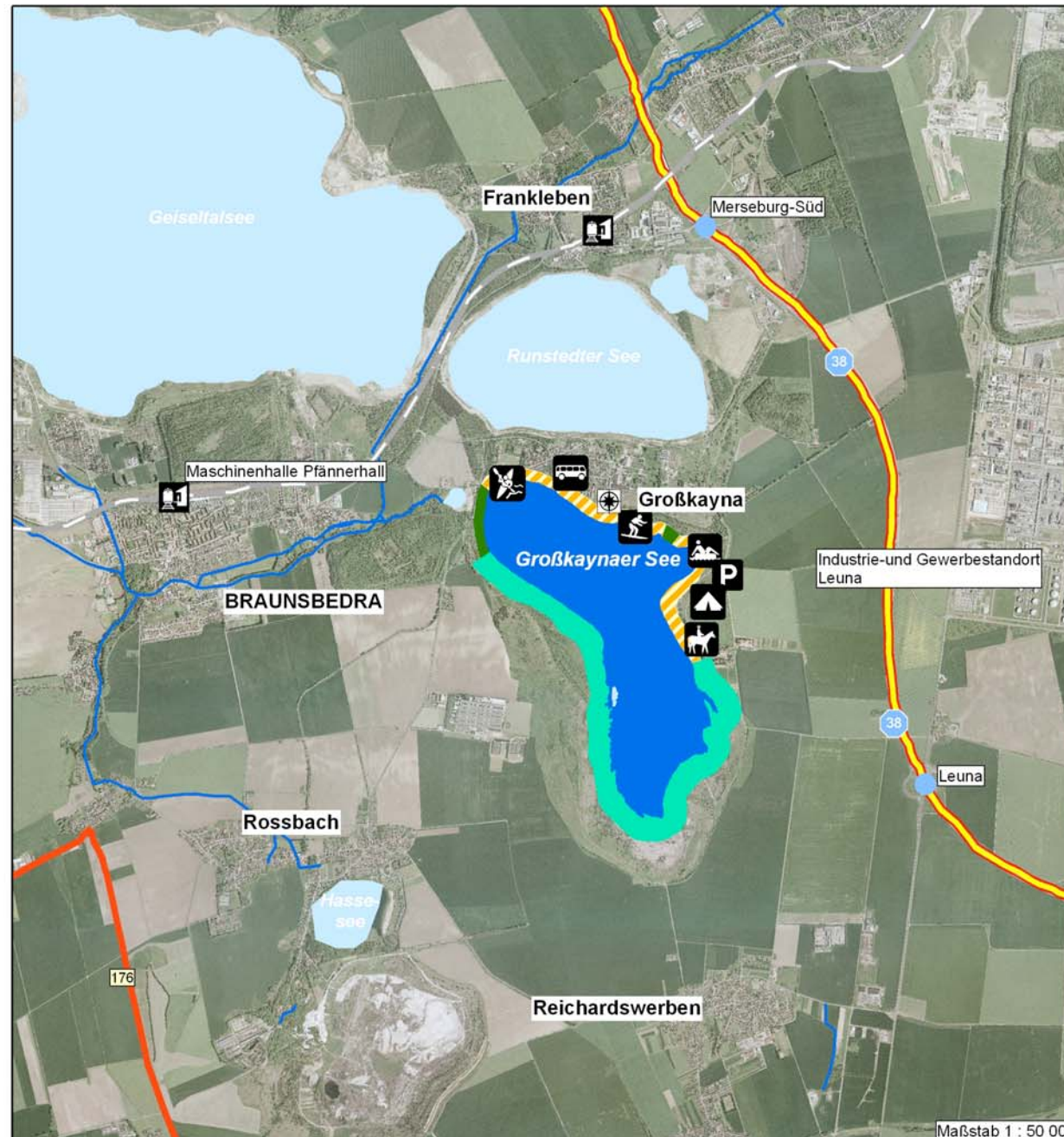
Der Großkaynaer See entsteht im Wesentlichen durch natürlichen Grundwasserwiederanstieg, ergänzt durch Wassereinspeisungen aus Filterbrunnen. Auch wenn der Endwasserstand noch nicht ganz erreicht ist, wird er bereits seit einigen Jahren von Kanuten, Seglern und Windsurfern genutzt. Dafür wurde im Bereich der Ortslage Großkayna ein entsprechender Stützpunkt angelegt. Sobald eine ausreichende Wasserspiegellhöhe und -qualität gewährleistet sind, kann der schon angelegte Badestrand der Nutzung übergeben werden. Der flache Südteil des Sees und das Westufer eignen sich besonders für eine Entwicklung von Natur und Landschaft. Ein guter Überblick über das Standgewässer bietet der auch mit Informationstafeln ausgestattete Aussichtspunkt „Michel-Vesta“ am Nordufer.

Administrative Zugehörigkeit

Land	➤ Sachsen-Anhalt
Landkreise/Kreisfreie Städte	➤ Landkreise Merseburg-Querfurt und Weißenfels
Kommunen	➤ Stadt Braunsbedra, Gemeinde Reichardtswerben (VG „Saaletal“)
Teilregion	➤ Geiseltal

Basisdaten zum Standgewässer

Fläche	➤ 255 ha
Volumen	➤ 27 Mill. m ³
Seetiefe (Mittel/Maximum)	➤ 10,2/22 m
Länge Uferlinie	➤ ca. 10 km
Endwasserspiegellhöhe	➤ + 98,0 m NN
Flutung	➤ Zeitraum: 1996 bis 2012 ➤ Art: natürlicher GW-Aufgang, zeitweise Filterbrunnenwasser
Wasserqualität	➤ Ziel: Badegewässerqualität
Vorfluteinbindung	➤ ohne Gewässeranbindung



Badestelle	Vorbehaltsgebiet Tourismus und Erholung/ Aufbau eines ökologischen Verbundsystems	Autobahn
Surfbereich	Vorranggebiet Natur und Landschaft	Anschlussstelle
Kanu- und Segelsport	Vorbehaltsgebiet für Wiederbewaldung	Bundesstraße
Campingplatz	Standgewässer	Bahnlinie
Reiterhof		Fließgewässer
Aussichtspunkt/-turm		
Parkplatz		
Bushaltestelle		
Haltepunkt Schiene		

Genehmigungsnummer für die Darstellung von Digitalen Orthophotos des Landes Sachsen-Anhalt: LVermGeo/A9-137-2006-14

Eigentumsverhältnisse und Rechtsstatus bezüglich Berg- bzw. Wasserrecht

Eigentum Wasserflächen	➤ Stadt Braunsbedra
Eigentumsform Uferbereiche, angrenzende Landflächen	➤ Stadt Braunsbedra
Entlassung aus der Bergaufsicht	➤ Abbau vor 1990 eingestellt
wasserrechtliches Planfeststellung	➤ nicht erforderlich, da Gewässer vor 1990 entstanden

Sachstand Raumordnungs- und Bauleitplanung

(A – in Aufstellung, G – genehmigt, F – laufende Fortschreibung)

Regionalplan	➤ Regionaler Entwicklungsplan für die Planungsregion Halle (A)
Regionale Teilgebietsentwicklungsprogramme	➤ Regionales Teilgebietsentwicklungsprogramm für den Planungsraum Geiseltal (G 2000)
Flächennutzungspläne	➤ Braunsbedra (G 2006), ➤ Reichardtswerben (G 1999)
Bebauungspläne	➤ keine im unmittelbaren Zusammenhang zum See

Informelle Planungen/Regionalinitiativen

Regionalinitiativen/Entwicklungskonzepte	<ul style="list-style-type: none"> ➤ Regionales Entwicklungskonzept Halle (REK) (1998) ➤ Integriertes Ländliches Entwicklungskonzept (ILEK) (2006) ➤ Nutzungskonzept Standortraum Geiseltalseenlandschaften (2001), ➤ Masterplan Bergbaufolgelandschaft Geiseltal(1998), ➤ Tourismus-, Nutzungs- und Standortmarketingkonzeption,
--	--

Lage zu nächstgelegenen Städten, Verkehrsanbindung und innere Erschließung

Nächstgelegene Städte	<ul style="list-style-type: none"> ➤ Halle (Oberzentrum, 237.000 EW, ca. 22 km) ➤ Merseburg (Mittelzentrum mit Teilfunktion Oberzentrum, 35.000 EW, ca. 8 km) ➤ Weißenfels (Mittelzentrum, 30 000 EW, ca. 8 km) ➤ Braunsbedra (Grundzentrum, 11.200 EW, 2 km),
Anbindung höherwertiges Straßennetz:	<ul style="list-style-type: none"> ➤ Autobahn: A 38, AST Merseburg-Süd, (5 km) ➤ Bundesstraße: B 91 (7 km)
Straßenseitige Direktanbindung	➤ Landesstraße L 181 (0,5 km) in Ortslage Großkayna
Schienegebundener Personennahverkehr öffentlicher	➤ Haltepunkte Frankleben (Strecke Merseburg-Querfurt; 3 km)
Personennahverkehr Radwege	<ul style="list-style-type: none"> ➤ MDV- Busnetz (Haltestelle: Großkayna, ca. 0,5 km); www.insa.de ➤ ausgebautes Wegenetz mit Rundweg; www.radtouren-sachsen-anhalt.de
Verkehrslandeplatz:	➤ Flugplatz Merseburg(Sport-/Rundflüge) (15 km)

Nutzungsplanungen und -angebote (B – Bestand, P – Planung, R – in Realisierung)

Freizeit und Erholung (wassergebunden)	<ul style="list-style-type: none"> ➤ Segelstützpunkt am Nordufer ➤ Campingplatz und Badestrand 	B P
Freizeit und Erholung (landgestützt)	<ul style="list-style-type: none"> ➤ Reiterhof ➤ Rad- und Wanderwege ➤ Ökumenischer Pilgerweg Görlitz-Vacha (im Verbund der europäischen St. Jakobus-Pilgerwege) tangiert den See ➤ Aussichtspunkt „Michel-Vesta“ mit Informationstafel 	B B B
Natur und Landschaft (Schwerpunktbereiche)	➤ Vorranggebiet Natur und Landschaft im Südteil	B
Alleinstellungsmerkmal/Besonderheiten	<ul style="list-style-type: none"> ➤ Kuranlagen und Goethe-Theater in Bad Lauchstädt ➤ Dom, Schloss und Schlossgarten in Merseburg 	B B

Naturschutz

SPA	➤ SPA-Gebiet Nr. 25 (DE4737401) „Bergbaufolgelandschaft Kayna-Süd“
-----	--

Marketing- und Betreiberstrukturen

Touristische Informations- und Vermarktungsträger	<ul style="list-style-type: none"> ➤ TMG-Tourismus-Marketing Sachsen-Anhalt GmbH, Am Alten Theater 6, 39104 Magdeburg; Tel. (0391)-567-7078; E-Mail info@tmg-sachsen-anhalt.de; Internet: www.sachsen-anhalt-tourismus.de ➤ Stadt Braunsbedra, Markt 1, 06242 Braunsbedra; Tel.: (034633)-40-0 E-Mail: stadt_braunsbedra@t-online.de; Internet: www.braunsbedra.de ➤ Interessen- und Förderverein „Geiseltalsee“ e.V., Geiseltalstraße 1, 06242 Braunsbedra; Tel.: (034633)-41-302; E-Mail: geschaeftsstelle@geiseltalsee-ivf.de Internet: www.geiseltalsee-ivf.de
Organisations- und Betreiberstrukturen	<ul style="list-style-type: none"> ➤ SV Großkayna 1922 e. V., Seestraße 13, 06242 Braunsbedra OT Großkayna, Tel.: (034633)-22-554; E-Mail: info@sv-braunsbedra.de, Internet: www.sv-braunsbedra.de ➤ Kanuverleih Thomas Lange, Kraßlau 3, 06688 Wengelsdorf; Tel: (034446)-21164; E-Mail: saale129@aol.com; Internet: www.saale129.de .

Kommunale Ansprechpartner für Investoren

<ul style="list-style-type: none"> ➤ Landratsamt Merseburg-Querfurt, PF 1454, 06204 Merseburg; Tel.: (03461)-40-1019; E-Mail: margit.rietz@lkmq.de; Internet: www.lkmq.de ➤ Landratsamt Weißenfels, Am Stadtpark 6, 06667 Weißenfels; Telefon (03443)-372-249; E-Mail: fruewirth.ruth@landkreis-weissenfels.de; Internet: www.landkreis-weissenfels.de ➤ Stadt Braunsbedra, Markt 1, 06242 Braunsbedra; Tel.: (034633)-40-0; E-Mail: stadt_braunsbedra@t-online.de; Internet: www.braunsbedra.de ➤ Gemeinde Reichardtswerben (Verwaltungsgemeinschaft „Saaletal“), Bahnhofsstraße 1, 06688 Großkorbetha; Tel. (034446)-307-0; E-Mail: bauamt@vgem-saaletal.de

