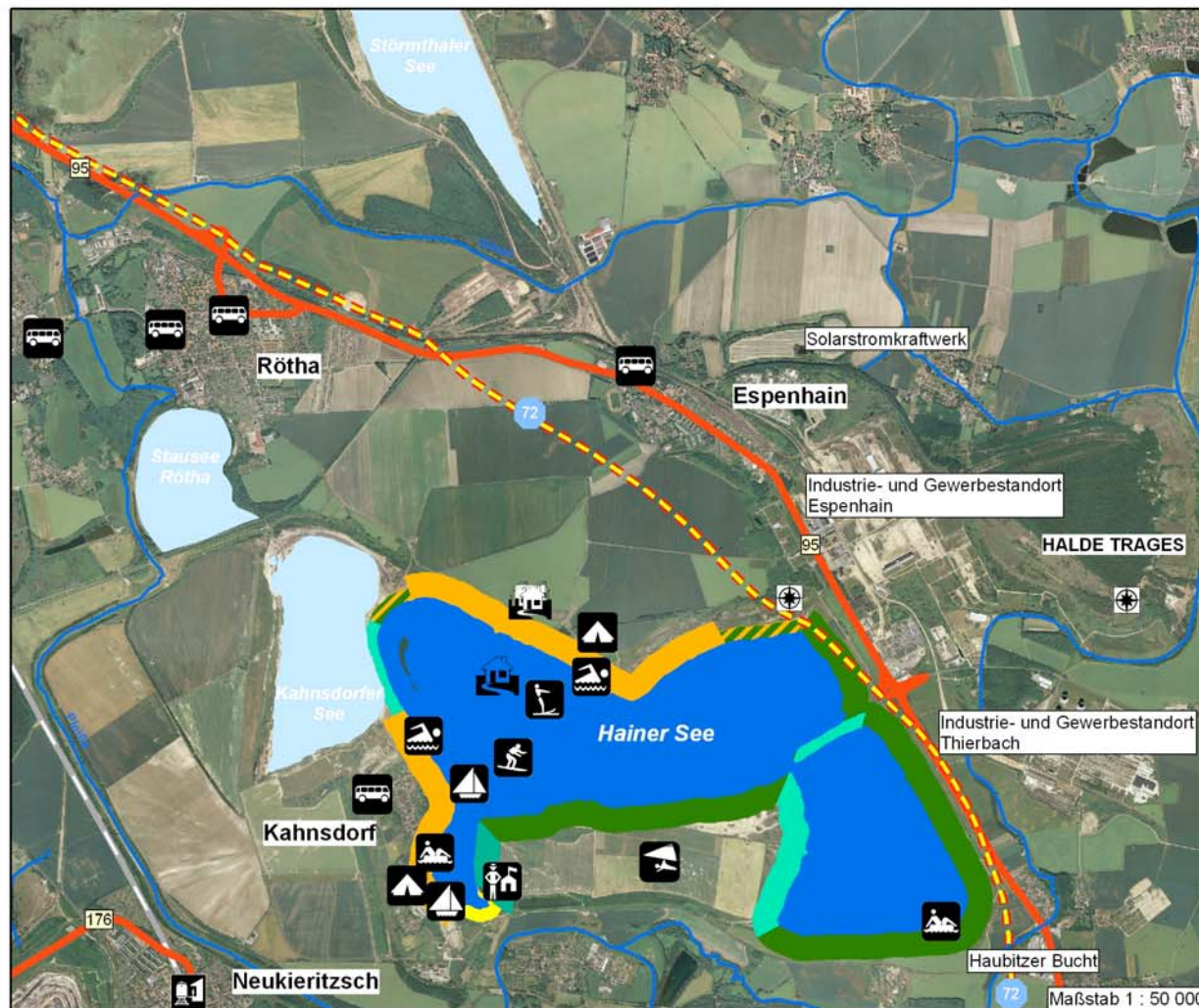


Hainer See



Foto: LMBV mbH



Maßstab 1 : 50 000

- | | | | | | |
|--|-------------------------|--|---|--|---------------|
| | Strandbereich (P) | | Bushaltestelle | | Autobahn (P) |
| | Badestelle (P) | | Haltepunkt Schiene | | Bundesstraße |
| | Surfbereich (P) | | Bahnlinie | | Fließgewässer |
| | Segelstützpunkt (P) | | | | |
| | Wasserskianlage (P) | | | | |
| | Campingplatz (P) | | Vorranggebiet Erholung | | |
| | Erlebnisspielplatz (P) | | Vorbehaltsgebiet Erholung/Waldmehrung | | |
| | Luftsportzentrum (P) | | Vorranggebiet Waldmehrung | | |
| | Bungalowdorf (P) | | Vorranggebiet Waldschutz | | |
| | schwimmende Häuser (P) | | Vorranggebiet Natur und Landschaft | | |
| | Fischereistützpunkt (P) | | Vorbehaltsgebiet Natur und und Landschaft | | |
| | Aussichtspunkt/-turm | | Vorbehaltsgebiet Landwirtschaft | | |
| | Parkplatz | | Standgewässer | | |

Genehmigungsnummer für die Darstellung von Digitalen Orthophotos des Freistaates Sachsen: 1516/06

Der Hainer See besteht nicht nur mit seiner zentralen Lage im Leipziger Neuseenland sowie mit ausreichendem Flächenangebot für Sport, Freizeit und Erholung bei bester Verkehrserschließung im Bereich seines Nordufers sowie der ehemaligen Tagesanlagen. Darüber hinaus verfügt er mit markanten Steiluferbereichen im Norden und Osten, der „Haußitzer Bucht“ im Süden und dem „Kippendamm“ gegenüber dem Kahnsdorfer See im Westen über hervorhebendwerte landschaftsgestalterische Alleinstellungsmerkmale. Wassertouristisch bildet das Standgewässer einerseits eine „Keimzelle“, die für eine vom geplanten Hafen in der „Lagune Kahnsdorf“ ausgehende eigenständige Entwicklung ausreichend groß ist. Andererseits besteht die Aussicht, den See über die Pleiße an den „Leipziger Wasserknoten“ anzubinden. Eine Besonderheit bildet die Ortslage Kahnsdorf, die als fester Bestandteil der einstigen „harmonischen Landschaften“ zwischen Leipzig und Altenburg schwere Zeiten an der Tagebaukante zu überstehen hatte, ehe die Stilllegung der Förderstätte und die Braunkohlesanierung seit 1993 neue Perspektiven erschlossen.

Administrative Zugehörigkeit

Land:	➤ Freistaat Sachsen
Landkreise/Kreisfreie Städte	➤ Landkreis Leipziger Land
Kommunen	➤ Städte Böhlen, Borna, Rötha; Gemeinden Espenhain, Lobstädt (Neukieritzsch)
Teilregion	➤ Leipziger Neuseenland

Basisdaten zum Standgewässer

Fläche	➤ 560 ha
Volumen	➤ 98,0 Mill. m ³
Seetiefe (Mittel/Maximum)	➤ 18 m/49 m
Länge Uferlinie	➤ ca. 15 km
Endwasserspiegelhöhe	➤ + 126,0 m NN
Flutung	➤ Zeitraum: 1999 - 2008 ➤ Art: Sümpfungswasser aus dem aktiven Bergbau (Tagebaue Schleenhain, Profen)
Wasserqualität	➤ Ziel „gut“ nach EU-Badegewässerrichtlinie
Vorfluteinbindung	➤ Ablauf über Verbindungsgraben zur Pleiße

Eigentumsverhältnisse und Rechtsstatus bezüglich Berg- bzw. Wasserrecht

Eigentum Wasserflächen	➤ Blauwald GmbH & Co. KG
Eigentumsform Uferbereiche, angrenzende Landflächen	➤ Blauwald GmbH & Co. KG
Entlassung aus der Bergaufsicht	➤ noch nicht erfolgt
Sachstand wasserrechtliche Planfeststellung	➤ im Verfahren

Sachstand Raumordnungs- und Bauleitplanung

(A – in Aufstellung, G – genehmigt, F – laufende Fortschreibung)

Regionalplan	➤ Regionalplan Westsachsen (G 2001, F-A 2006)
Braunkohlenplan	➤ Braunkohlenplan Witznitz (G 2000, F-A 2006)
Flächennutzungspläne	➤ Verwaltungsgemeinschaft Rötha/ Espenhain (E 2005) ➤ Verwaltungsgemeinschaft Neukieritzsch/ Lobstädt (G 2006)
Bebauungspläne	➤ In Vorbereitung

Informelle Planungen/Regionalinitiativen

Regionalinitiativen/ Entwicklungskonzepte	➤ Böhlen, Borna, Rötha, Espenhain und Lobstädt/ Neukieritzsch) – Rahmenplan (F 2001) ➤ Regionales Entwicklungskonzept (REK) Südraum Leipzig (2001) ➤ Rahmenplan Standort Witznitz (LMBV 2000)
---	---

Lage zu nächstgelegenen Städten, Verkehrsanbindung und innere Erschließung

Nächstgelegene Städte	➤ Leipzig (Oberzentrum, 500 000 EW, 20 km) ➤ Borna (Mittelzentrum, 23 000 EW, 6 km)
Anbindung höherwertiges Straßennetz	➤ Autobahnen A 38 AS Leipzig-Süd (10 km); A 72 (Leipzig-Chemnitz) in Planung ➤ Bundesstraßen: B 95 (unmittelbar)
Straßenseitige Direktanbindung	➤ Kreisstraße: K 7930 Rötha-Großzössen Erschließungsstraßen ab K 7930 und Espenhain
Schienengebundener Personennahverkehr	➤ Bahnhof Lobstädt (Strecke Leipzig–Borna–Geithain; 3 km), Bahnhof Neukieritzsch (Strecke Leipzig–Borna/Altenburg; 3,5 km)
öffentlicher Personennahverkehr	➤ MDV (Espenhain 1 km; Kahnsdorf und Großzössen 1 km)
Radwege	➤ Regionale Hauptroute: Neuseenland-Radroute (Direktanbindung), Pleiße-Radweg (1 km), Rundweg
Verkehrslandeplatz	➤ Flugplatz Böhlen (8 km, Rundflüge, Startplatz für Ballonfahrten)

Nutzungsplanungen und -angebote (B – Bestand R, – in Realisierung, P – Planung)

Freizeit und Erholung (wassergebunden)	➤ Südwestbereich „Lagune“ Wassersportbereich (Segeln, Surfen, Bootshaus) und Badestrand ➤ Nordufer: Projekt Schwimmende Häuser, Baden; Wasserski	P
Freizeit und Erholung (landgestützt)	➤ Südwestufer um Kahnsdorf mit Uferpromenade ➤ Nordufer Bungalowdorf (Ferienhaussiedlung), Campingplatz	P P
Natur und Landschaft (Schwerpunktbereiche)	➤ Süd- u. Ostbereich (Aufforstung) ➤ Schaffung einer regionalen Landschaftsachse zur Restauenlandschaft der Pleiße im Bereich Rötha - Böhlen	P P
Gewässerverbund	➤ Ergänzungskurs 6-A (Hainer See–Stausee Rötha–Kleine Pleiße–Pleiße-Agra-Wehr), Kanu, Leipzig Boot	P
Alleinstellungsmerkmale/ Besonderheiten	➤ Halbinsellage der Ortslage Kahnsdorf ➤ Südwestbereich „Lagune“ mit Wassersportmöglichkeiten; ➤ Luftsportzentrum	B P B

Naturschutz

LSG	➤ Nordwestlich → Pleißestausee Rötha und Wyhraue
-----	--

Marketing- und Betreiberstrukturen

Touristische Informations- und Vermarktungsträger	➤ Sächsisches Burgen- und Heideand e.V. , Niedermarkt 1, 04736 Waldheim; Tel.: (034327)-966-0; E-Mail: info@saechsisches-burgenland.de; Internet: www.saechsisches-burgenland.de ➤ Tourismusverein Leipziger Land e.V. (TVLL), Markt 2, 04552 Borna Tel.: (03433)-873-197; E-Mail: info@leipzigerneuseenland.de; Internet: www.leipzigerneuseenland.de
Organisations- und Betreiberstrukturen	➤ Blauwasser Seemanagement GmbH , Theodor-Sälze-Straße 25, 04552 Lobstädt/OT Kahnsdorf; Tel.: (07304)-437-262; E-Mail: mail@hainersee.de; Internet: www.hainersee.de ➤ WILL – Wirtschaftsförderung , Leipziger Land GmbH, Witznitzer Werkstraße 22, 04552 Borna; Tel.:(03433)-2091-0; E-Mail: info@will-gmbh.de; Internet: www.will-gmbh.de

Kommunale Ansprechpartner für Investoren

➤ Landkreis Leipziger Land , Stauffenbergstraße 4, 04552 Borna; Tel.: (03433)-241-0; E-Mail: poststelle@landratsamt-leipzigerland.de; Internet: www.landkreis-leipzigerland.de
➤ Zweckverband Planung und Erschließung „Witznitzer Seen“ , Stadt Borna (Geschäftsstelle), Markt 1, 04552 Borna; Tel.:(03433)-873-181; E-Mail: Buergermeister@borna.de; Internet: www.borna.de
➤ WILL - Wirtschaftsförderung Leipziger Land GmbH , Witznitzer Werkstraße 22, 04552 Borna; Tel.: (03433)-20 91-0; E-Mail: info@will-gmbh.de; Internet: www.will-gmbh.de

