

## Harthsee



Foto: Regionaler Planungsverband Westsachsen



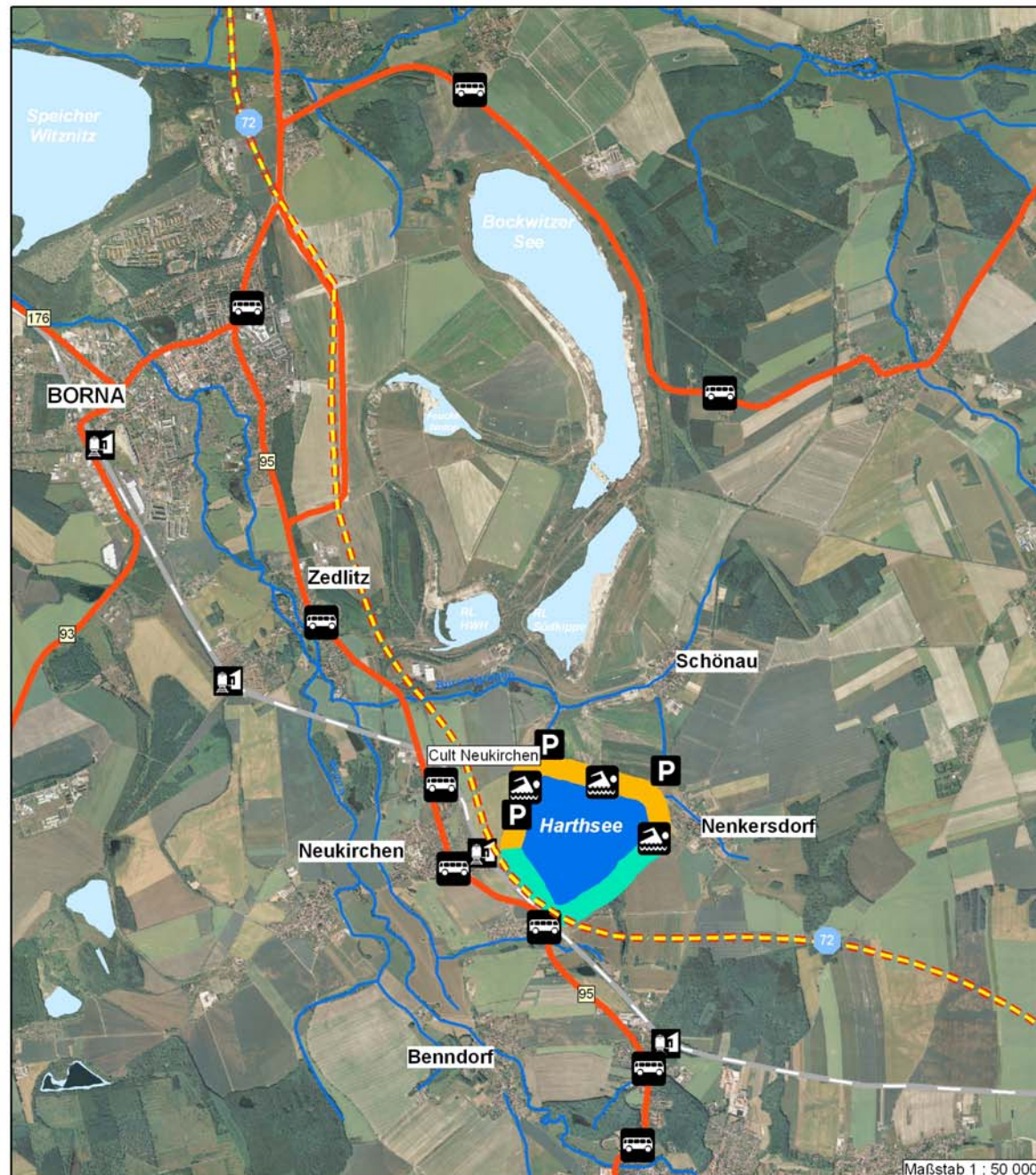
Innerhalb des Leipziger Neuseenlands bildet der zwischen Borna und Froburg gelegene, in einer Abbauhohlform des Tagebaues Borna-Ost bereits vor 1990 begonnene Harthsee den südöstlichen Vorposten praktisch schon im Übergangsbereich zum Kohrener Land. Mit zwei Zugängen ausgehend von den Ortslagen Neukirchen und Nenkersdorf ausgestattet, ist der Nordstrand bei Badegästen und Sonnenanbetern längst einer Position als Geheimtipp entworfen. Demgegenüber bleibt der Südteil des in seinen Uferbereichen wenig gegliederten und damit von überall aus überschaubaren Harthsees Natur und Landschaft vorbehalten. Zu den Attraktionen in unmittelbarer Nachbarschaft zählt neben dem CULT Neukirchen, einem in einer stillgelegten Brikettfabrik etablierten „Freizeittempel“ mit Angeboten zwischen Großdiskothek, anspruchsvoller Gastronomie und „Fitness-Fabrik Walhalla“ auch die Windmühle bei Schönau.

### Administrative Zugehörigkeit

Land	➤ Freistaat Sachsen
Landkreise/Kreisfreie Städte	➤ Landkreis Leipziger Land
Kommunen	➤ Stadt Borna, Stadt Froburg
Teilregion	➤ Leipziger Neuseenland

### Basisdaten zum Standgewässer

Fläche	➤ 86 ha
Volumen	➤ ca. 5 Mill. m <sup>3</sup>
Seetiefe (Mittel/Maximum)	➤ 7,5 m/13,0 m
Länge Uferlinie	➤ 4,2 km
Endwasserspiegelhöhe	➤ + 162 m NN
Flutung	➤ Zeitraum: 1985-1996 ➤ Art: Grundwasserwiederanstieg und Sumpfungswassereinleitung
Wasserqualität	➤ „sehr gut“ nach EU-Badegewässerrichtlinie
Vorfluteinbindung	➤ Ablauf über Bürschgraben in Richtung Wyhra



Strandbereich	Vorranggebiet Erholung	Autobahn (P)
Parkplatz	Vorranggebiet Natur und Landschaft	Bundesstraße
Bushaltestelle	Standgewässer	Bundesbahn
Haltepunkt Schiene		Fließgewässer

Genehmigungsnummer für die Darstellung von Digitalen Orthophotos des Freistaates Sachsen: 1516/06

### Eigentumsverhältnisse und Rechtsstatus bezüglich Berg- bzw. Wasserrecht

Eigentum Wasserflächen	➤ weitestgehend in Privatbesitz
Eigentumsform Uferbereiche, angrenzende Landflächen	➤ weitestgehend in Privatbesitz
Entlassung aus der Bergaufsicht	➤ 1998 erfolgt
Sachstand wasserrechtliche Planfeststellung	➤ im Verfahren

### Sachstand Raumordnungs- und Bauleitplanung

(A – in Aufstellung, G – genehmigt, F – laufende Fortschreibung)

Regionalplan	➤ Regionalplan Westsachsen (G 2001, F-A 2006)
Braunkohlenplan	➤ Braunkohlenplan als Sanierungsrahmenplan Borna-Ost /Bockwitz (G 1998)
Flächennutzungspläne	➤ Borna (G 2005), ➤ Wyratal (G 1999 → 2003 zu Borna) ➤ Frohburg (G 1999)
Bebauungspläne	➤ noch nicht vorhanden

### Lage zu nächstgelegenen Städten, Verkehrsanbindung und innere Erschließung

Nächstgelegene Städte	➤ Leipzig (Oberzentrum, 500 000 EW, 34 km) ➤ Borna (Mittelzentrum, 23 000 EW, 6 km) ➤ Frohburg (7 900 EW, 2 km)
Anbindung höherwertiges Straßennetz:	➤ Autobahn: A 72 (in Planung) ➤ Bundesstraße: B 95 (anliegend)
Straßenseitige Direktanbindung	➤ ab B 95 von Neukirchen bzw. ab Nenkersdorf
Schienengebundener Personennahverkehr	➤ Bahnhof Neukirchen (Strecke Leipzig Borna–Geithain, 0,5 km)
öffentlicher Personennahverkehr	➤ MDV Borna (6 km), Frohburg (2 km)
Radwege/Reitwege	➤ Regionale Hauptradrouten: Nord-Südroute (5km), Altenburg–Colditz (5,5 km) ➤ Rundweg ➤ Reitweg: ausgeschilderter Regionalreitweg (in Nenkersdorf, 300 m)
Verkehrslandeplatz	➤ Flugplatz Böhlen (17 km, Rundflüge, Startplatz für Ballonfahrten)

### Nutzungsplanungen und -angebote (B – Bestand, R – in Realisierung, P – Planung)

Freizeit und Erholung (wassergebunden)	➤ Nordufer- und Westufer: Baden	B
Freizeit und Erholung (landgestützt)	➤ Spaziergehen, Radfahren, Beachvolleyball, Gastronomie	B
Natur und Landschaft (Schwerpunktbereiche)	➤ Südteil des Sees Natur und Landschaft (Sukzession)	B
Alleinstellungsmerkmale/Besonderheiten	➤ Tanzfabrik „CULT“ Neukirchen mit Großraum-Diskotheek, Fitnesscenter, Gastronomie, Reitshop	B

### Naturschutz

NSG	➤ Nördlich → „Bockwitz“
FFH	➤ Nördlich → „Bergbaufolgelandschaft Bockwitz“
SPA	➤ Nördlich → „Bergbaufolgelandschaft Bockwitz“

### Marketing- und Betreiberstrukturen

Touristische Informations- und Vermarktungsträger	<ul style="list-style-type: none"> <li>➤ <b>Sächsisches Burgen- und Heidefeld e.V.</b>, Niedermarkt 1, 04736 Waldheim; Tel.: (034327)-966-0; E-Mail: info@saechsisches-burgenland.de; Internet: www.saechsisches-burgenland.de</li> <li>➤ <b>Tourismusverein Leipziger Land e.V. (TVLL)</b>, Markt 2, 04552 Borna; Tel.: (03433)-873-197; E-Mail: info@leipzigerneuseenland.de; Internet: www.leipzigerneuseenland.de</li> <li>➤ <b>Fremdenverkehrsverband Kohrener Land e. V.</b>; Gndsteiner Hauptstraße 14, 04655 Kohren-Sahlis; Tel.: (034344)-61258; E-Mail: info-kohrenerland@t-online.de; Internet: www.kohren-information.de</li> </ul>
Organisations- und Betreiberstrukturen	<ul style="list-style-type: none"> <li>➤ <b>Opal Event GmbH Frohburg</b>, Bahnhofstraße 13, 04654 Frohburg; Tel.: (03433)-900700</li> </ul>

### Kommunale Ansprechpartner für Investoren

<ul style="list-style-type: none"> <li>➤ <b>Landkreis Leipziger Land</b>, Stauffenbergstraße 4, 04552 Borna; Tel.: (03433)-241-0 E-Mail: poststelle@landratsamt-leipzigerland.de; Internet: www.landkreis-leipzigerland.de</li> <li>➤ <b>WILL - Wirtschaftsförderung Leipziger Land GmbH</b>, Witznitzer Werkstrasse 22, 04552 Borna; Tel.: (03433)-2091-0; E-Mail: info@will-gmbh.de; Internet: www.will-gmbh.de</li> <li>➤ <b>Stadt Borna</b>, Markt 1, 04552 Borna; Tel.: (03433)-873-0; E-Mail: stadtverwaltung@borna.de; Internet: www.borna.de</li> <li>➤ <b>Stadt Frohburg</b>, Markt 13, 04654 Frohburg; Tel.: (034348)-805-0; E-Mail: stadt@frohburg.de; Internet: www.frohburg.de</li> </ul>
--

