

Kahnsdorfer See



Foto: Regionaler Planungsverband Westsachsen



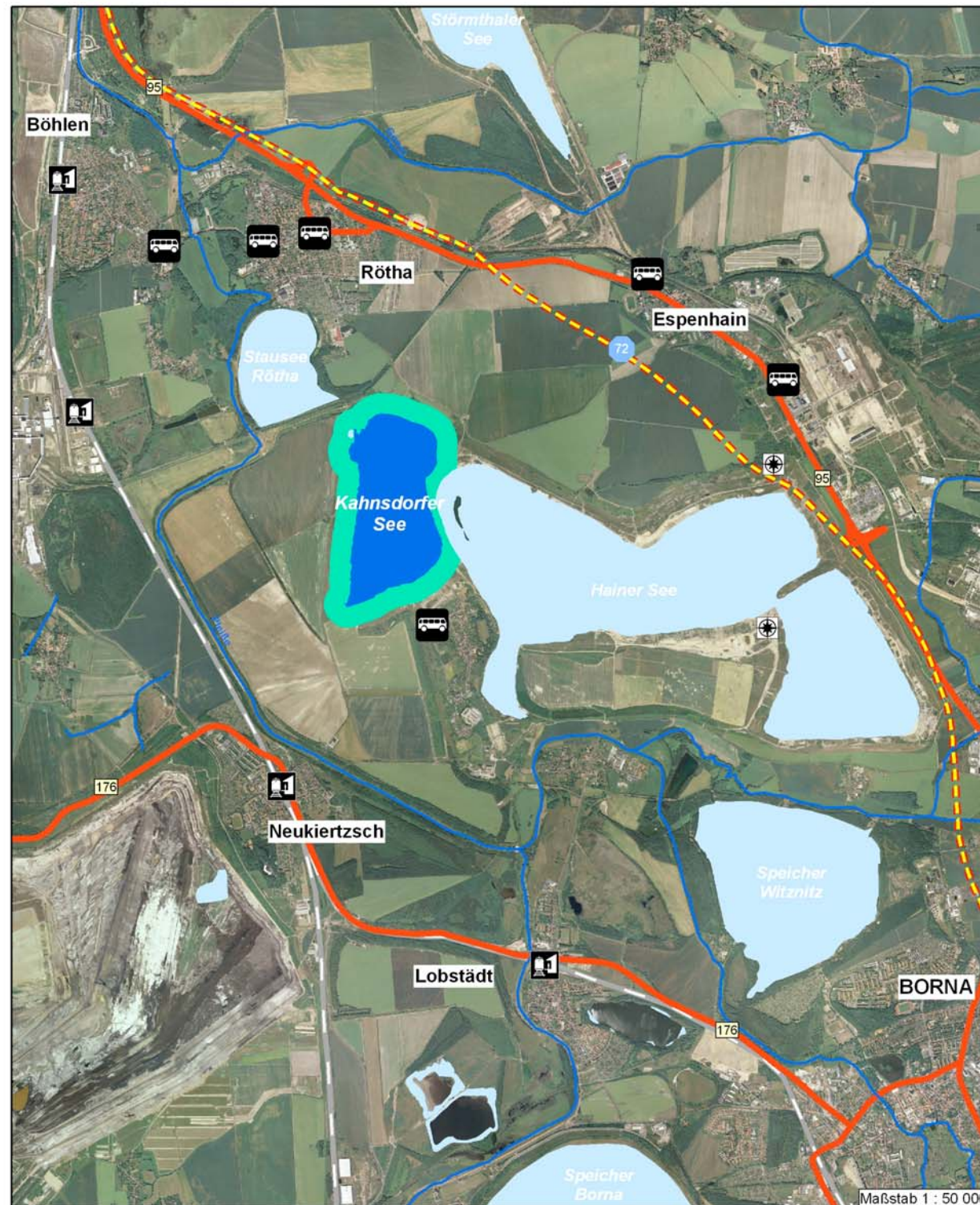
Vom nahen Hainer See im Osten nur durch einen schmalen Kippendamm mit attraktivem Radweg abgetrennt, haben Natur und Landschaft am Kahnsdorfer See absoluten Vorrang. Sowohl die im Osten, Süden und Westen durchgehend uferbildenden Kippenmassive mit ihren oft komplizierten Standsicherheitsverhältnissen als auch die noch auf absehbare Zeit durch niedrige pH-Werte gekennzeichnete Wasserqualität schließen einerseits Freizeit- und Erholungsnutzungen hier weitgehend aus. Andererseits bietet sie die vergleichsweise seltene Möglichkeit, ein über einen Quadratkilometer großes Standgewässer quasi als „Freilandlaboratorium“ komplett der natürlichen Sukzession zu überlassen. Auch wenn sich dieser Prozess so störungsfrei wie möglich gestalten soll, wird hier keineswegs ein „Totalreservat“ angestrebt. Rad- und Wanderwege zwischen Böhlen, Rötha und Kahnsdorf bieten aus mehreren Richtungen gute Einblicke in ein sich rasch entwickelndes Naturrefugium. Dem trägt auch der beabsichtigte Gewässerverbund zwischen Hainer See und Pleiße, der den Kahnsdorfer See nördlich umgeht, in angemessener Weise Rechnung.

Administrative Zugehörigkeit

Land	➤ Freistaat Sachsen
Landkreise/Kreisfreie Städte	➤ Landkreis Leipziger Land
Kommunen	➤ Stadt Böhlen, Stadt Rötha, Gemeinde Lobstädt, Gemeinde Neukieritzsch
Teilregion	➤ Leipziger Neuseenland

Basisdaten zum Standgewässer

Fläche	➤ 121 ha
Volumen	➤ 22,0 Mill. m ³
Seetiefe (Mittel/Maximum)	➤ 18,0 m/43,5 m
Länge Uferlinie	➤ 4,5 km
Endwasserspiegelhöhe	➤ +126,5 m NN
Flutung	➤ Zeitraum: 1999–2020 ➤ Art: Fremdwasserflutung aus dem aktiven Bergbau ist abgeschlossen; weiterer Eigenaufgang
Wasserqualität	➤ durch fast geschlossene Lage im Kippenmassiv starke Versauerung des Wasserkörpers
Vorfluteinbindung	➤ aufgrund des zu niedrigen pH-Werts vorerst keine Anbindung an den Hainer See bzw. über diesen zur Pleiße möglich



	Aussichtspunkt		Vorranggebiet Natur und Landschaft		Autobahn (P)
	Parkplatz		Standgewässer		Bundesstraße
	Bushaltestelle		Fließgewässer		Bahnlinie
	Haltepunkt Schiene				

Genehmigungsnummer für die Darstellung von Digitalen Orthophotos des Freistaates Sachsen: 1516/06

Eigentumsverhältnisse und Rechtsstatus bezüglich Berg- bzw. Wasserrecht

Eigentum Wasserflächen	➤ WILL Wirtschaftsförderung Leipziger Land GmbH, Blauwald GmbH & Co. KG
Eigentumsform Uferbereiche, angrenzende Landflächen	➤ WILL Wirtschaftsförderung Leipziger Land GmbH, Blauwald GmbH & Co. KG
Entlassung aus der Bergaufsicht	➤ noch nicht erfolgt
Sachstand wasserrechtliche Planfeststellung	➤ für Sanierungsgebiet Witznitz (→ Hainer See) im Verfahren

Sachstand Raumordnungs- und Bauleitplanung

(A – in Aufstellung, G – genehmigt, F – laufende Fortschreibung)

Regionalplan	➤ Regionalplan Westsachsen (G 2001, F-A 2006)
Braunkohlenplan	➤ Braunkohlenplan Tagebau Witznitz (G 2000, F-A 2006)
Flächennutzungspläne	➤ Böhlen (A 2001) ➤ Verwaltungsgemeinschaft Rötha/Espenhain (G 2005) ➤ Verwaltungsgemeinschaft Neukieritzsch/Lobstädt (G 2005)
Bebauungspläne	➤ für Schlüsselvorhaben der touristischen Infrastruktur in Aufstellung

Informelle Planungen/Regionalinitiativen

Regionalinitiativen/Entwicklungskonzepte	➤ Böhlen, Borna, Rötha, Espenhain und Lobstädt/ Neukieritzsch) – Rahmenplan (F 2001) ➤ Regionales Entwicklungskonzept (REK) Südraum Leipzig (2001) ➤ Rahmenplan Standort Witznitz (LMBV 2000)
--	---

Lage zu nächstgelegenen Städten, Verkehrsanbindung und innere Erschließung

Nächstgelegene Städte	➤ Leipzig (Oberzentrum, 500 000 EW, 19 km) ➤ Borna (Mittelzentrum, 23 000 EW, 7 km) ➤ Rötha (5 000 EW, 3 km)
Anbindung höherwertiges Straßennetz:	➤ Autobahnen: A 38 AST Leipzig-Süd (9 km), A 72 (in Planung) ➤ Bundesstraße: B 95 (2 km)
Straßenseitige Direktanbindung	➤ Kreisstraße: K 7930 Großzössen-Kahnsdorf-Rötha ➤ Erschließungsstraßen am Nordufer zwischen K 7930 und Ortslage Espenhain (teilweise noch nicht freigegeben)
Schienegebundener Personennahverkehr öffentlicher Personennahverkehr	➤ Bahnhof Böhlen (Strecke Leipzig-Borna/Altenburg, R-Bahn, S-Bahn, 2 km)
Radwege	➤ MDV: Rötha (1,5 km), Kahnsdorf (anliegend)
Verkehrslandeplatz:	➤ Regionale Hauptroute: Pleiße-Radweg (anliegend) ➤ Flugplatz Böhlen (8 km, Rundflüge, Startplatz für Ballonfahrten)

Nutzungsplanungen und -angebote (B – Bestand, R – in Realisierung, P – Planung)

Freizeit und Erholung (wassergebunden)	➤ nicht vorgesehen	
Freizeit und Erholung (landgestützt)	➤ nicht vorgesehen	
Natur und Landschaft (Schwerpunktbereiche)	➤ gesamte Wasserfläche einschließlich Uferbereich (Sukzession) ➤ Schaffung eines Landschaftsverbands zur Restauenlandschaft der Pleiße im Bereich Rötha-Böhlen	P P
Alleinstellungsmerkmale/Besonderheiten	➤ Landschaftssee mit hohem Entwicklungspotenzial für Natur und Landschaft bei relativ abgeschirmter Lage	B

Naturschutz

LSG	➤ Nordwestlich → „Pleißestausee Rötha und Wyhraue“
-----	--

Marketing- und Betreiberstrukturen

Touristische Informations- und Vermarktungsträger	➤ Sächsisches Burgen- und Heide- und Land e.V. , Niedermarkt 1, 04736 Waldheim; Tel.: (034327)-966-0; E-Mail: info@saechsisches-burgenland.de; Internet: www.saechsisches-burgenland.de ➤ Tourismusverein Leipziger Land e.V. (TVLL) , Markt 2, 04552 Borna; Tel.: (03433)-873-197; E-Mail: info@leipzigerneuseenland.de; Internet: www.leipzigerneuseenland.de
Organisations- und Betreiberstrukturen	➤ Blauwasser Seemanagement GmbH , Theodor-Sälzte-Straße 25, 04552 Lobstädt/OT Kahnsdorf; Tel.: (07304)-437262; E-Mail: mail@hainersee.de; Internet: www.hainersee.de ➤ WILL - Wirtschaftsförderung Leipziger Land GmbH , Witznitzer Werkstraße 22, 04552 Borna; Tel.: (03433)-20 91-0; E-Mail: info@will-gmbh.de; Internet: www.will-gmbh.de

Kommunale Ansprechpartner für Investoren

➤ Landkreis Leipziger Land , Stauffenbergstraße 4, 04552 Borna; Tel.: (03433)-241-0; E-Mail: poststelle@landratsamt-leipzigerland.de; Internet: www.landkreis-leipzigerland.de
➤ Zweckverband Planung und Erschließung Witznitzer Seen ; Geschäftsstelle bei: Stadtverwaltung Borna, Markt 1, 04552 Borna; Tel.: (03433)-873-181; E-Mail: Buergermeister@borna.de; Internet: www.borna.de
➤ WILL - Wirtschaftsförderung Leipziger Land GmbH , Witznitzer Werkstraße 22, 04552 Borna; Tel.: (03433)-20 91-0; E-Mail: info@will-gmbh.de; Internet: www.will-gmbh.de

