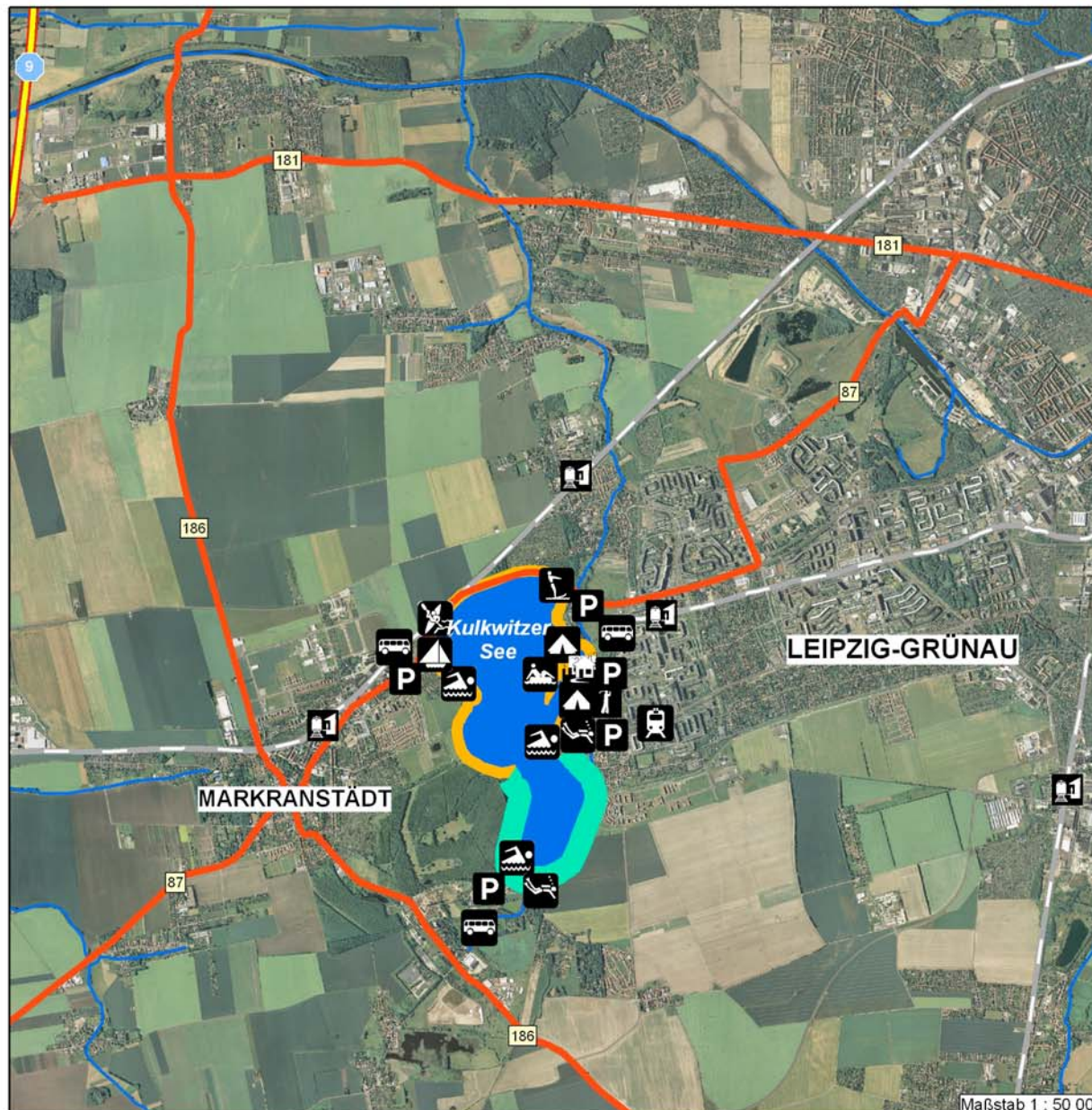


Kulkwitzer See



Foto: Regionaler Planungsverband Westsachsen



Maßstab 1 : 50 000

- | | | | | | |
|--|-----------------|--|------------------------------------|--|---------------|
| | Strandbereich | | Parkplatz | | Autobahn |
| | Badestelle | | Straßenbahnhaltestelle | | Bundesstraße |
| | Segelstützpunkt | | Bushaltestelle | | Bahnlinie |
| | Kanuregatta | | Haltepunkt Schiene | | Fließgewässer |
| | Tauchschule | | | | |
| | Wasserskianlage | | | | |
| | Campingplatz | | | | |
| | Bungalowdorf | | Vorbehaltsgebiet Erholung | | |
| | Minigolf | | Vorranggebiet Natur und Landschaft | | |

Genehmigungsnummer für die Darstellung von Digitalen Orthophotos des Freistaates Sachsen: 1516/06

Der „Kulki“ zwischen der Stadt Markranstädt im Westen und dem Stadtteil Leipzig-Grünau im Osten, an dem der offizielle Erholungsbetrieb bereits 1973 begann, zählt seither zu den bekanntesten und attraktivsten Sport- und Freizeitgewässern im Leipziger Neuseenland. Vielfältige wassergebundene Angebote zwischen Angeln, Baden, Paddeln, Segeln, Tauchen und Wasserski werden durch eine gut ausgebaute Infrastruktur „an Land“ mit Wegenetz, Campingplätzen und Gastronomie ergänzt, wobei auf eine familien- und sportfreundliche Atmosphäre großer Wert gelegt wird. Eine absolute Besonderheit bildet die Unterwasserlandschaft, die nicht nur mit ihrer abwechslungsreichen Flora und Fauna, sondern auch mit einem zielgerichtet versenkten Kleinflugzeug im „Unterwasserpark“ mittlerweile Taucher aus ganz Deutschland in ihren Bann zieht. Vom „Baderummel“ aus DDR-Zeiten durch die Fertigstellung neuer Seen entlastet, konnte der See neue Attraktivität gewinnen, wozu nicht zuletzt die erfolgte Wasserspiegelstabilisierung mittels Ableitung von Überschusswässern vorerst im Pumpbetrieb beiträgt.

Administrative Zugehörigkeit

Land	➤ Freistaat Sachsen
Landkreise/Kreisfreie Städte	➤ Landkreis Leipziger Land, Stadt Leipzig
Kommunen	➤ Stadt Leipzig, Stadt Markranstädt
Teilregion	➤ Leipziger Neuseenland

Basisdaten zum Standgewässer

Fläche	➤ 150 ha
Volumen	➤ 30 Mill. m ³
Seetiefe (Mittel/Maximum)	➤ 20 m/32 m
Länge Uferlinie	➤ ca. 8 km
Endwasserspiegelhöhe	➤ + 114,5 m NN
Flutung	➤ Zeitraum: ca. 1965-83; Art: natürlicher Grundwasseranstieg
Wasserqualität	➤ „sehr gut“ nach EU-Badegewässerrichtlinie
Vorfluteinbindung	➤ Überlauf in den Zschampert (geplant)

Eigentumsverhältnisse und Rechtsstatus bezüglich Berg- bzw. Wasserrecht

Eigentum Wasserflächen	➤ Stadt Leipzig
Eigentumsform Uferbereiche, angrenzende Landflächen	➤ Stadt Leipzig
Entlassung aus Bergaufsicht	➤ erfolgt
Sachstand wasserrechtliche Planfeststellung	➤ nicht erforderlich (Nutzungsbeginn vor 1990)

Sachstand Raumordnungs- und Bauleitplanung

(A – in Aufstellung, G – genehmigt, F – laufende Fortschreibung)

Regionalplan Flächennutzungspläne	➤ Regionalplan Westsachsen (G 2001, F-A 2006) ➤ Leipzig (G 1995; F 2003), ➤ Markranstädt-Großlehna (Verwaltungsgemeinschaft) (G 2005)
Bebauungspläne	➤ Ortskern nördlich der Bahnhofsstraße (G 1992) ➤ Erholungsgebiet Kulkwitzer See (A 2005)

Informelle Planungen/Regionalinitiativen

Regionalinitiativen/ Entwicklungskonzepte	➤ Regionales Entwicklungskonzept (REK) Grüner Ring (2003)
--	---

Lage zu nächstgelegenen Städten, Verkehrsanbindung und innere Erschließung

Nächstgelegene Städte	➤ Leipzig (Oberzentrum, 500 000 EW, anliegend) ➤ Markranstädt (13 000 EW, anliegend) ➤ Autobahn: A 38, AST Leipzig-Südwest (5 km)
Anbindung höherwertiges Straßennetz	➤ Bundesstraße: B 87 ➤ Erschließungsstraßen ab B 87, Leipzig-Grünau und Markranstädt
Straßenseitige Direktanbindung	➤ S-Bahn (Leipzig-Miltitzer Allee, 2 km) ➤ Bahnhof Markranstädt (Strecke Leipzig-Weißenfels, 3 km)
Schienengebundener Personennahverkehr öffentlicher Personennahverkehr	➤ Bus –Stadtlinie und MDV (Haltstellen in Grünau und Miltitz, Markranstädt) ➤ Straßenbahn (Leipzig-Lausen und Miltitz ca. 1,5 km)
Radwege/Reitwege	➤ Regionale Hauptradroute: Elster-Saale-Radwanderweg (Direktanbindung), Innerer Grüner Ring Leipzig (Direktanbindung) ➤ Rundweg ➤ Reitwege: ausgeschilderter Regionalreitweg (in Markranstädt, 2 km)

Nutzungsplanungen und -angebote (B – Bestand, R – in Realisierung, P – Planung)

Freizeit und Erholung (wassergebunden)	➤ Nordöstlich: Strand Miltitz (Baden, Wasserski, Tauchen) ➤ Östlich: Strand Lausen (Baden, Tauchschiule, Bootsverleih) ➤ Südlich: Strand Göhrenz (Baden, Tauchschiule) ➤ Westlich: Strand Markranstädt (Seglerhafen, Baden, Kanu) ➤ Angeln an mehreren Plätzen möglich	B B B B B
Freizeit und Erholung (landgestützt)	➤ Nordöstlich: Strand Miltitz (Schiffsgaststätte „MS La Barca“, Ferienressort Kulkwitz, Campingplatz, Ferienwohnungen, Bungalows) ➤ Östlich: Strand Lausen (Gastronomie, Camping/ Bungalow, Kleinfeldfußball, Minigolf) ➤ Südlich: Strand Göhrenz (Gastronomie) ➤ Westlich: Strand Markranstädt (Gastronomie), Segelstützpunkt ➤ Rundweg zum Wandern und Radfahren	B B B B B B
Natur und Landschaft (Schwerpunktbereiche)	➤ Südwestufer (VRG Natur und Landschaft)	B
Alleinstellungsmerkmale/ Besonderheiten	➤ Wasserskianlage ➤ attraktives Tauchrevier ➤ Hochseilgarten	B B B

Naturschutz

FFH	➤ Nördlich → „Bienitz und Moormergelgebiet“
FFH und NSG	➤ Südlich → „Kulkwitzer Lachen“

Marketing- und Betreiberstrukturen

Touristische Informations- und Vermarktungsträger	➤ Sächsisches Burgen- und Heideand e.V. , Niedermarkt 1, 04736 Waldheim; Tel.: (034327)-966-0; E-Mail: info@saechsisches-burgenland.de; Internet: www.saechsisches-burgenland.de ➤ Tourismusverein Leipziger Land e.V. (TVLL), Markt 2, 04552 Borna; Tel.: (03433)-873-197; E-Mail: info@leipzigerneuseenland.de; Internet: www.leipzigerneuseenland.de ➤ Leipzig Tourist Service (LTS); Richard-Wagner-Straße 1, 04109 Leipzig; Tel.: (0341)-7104-260; E-Mail: info@lts-leipzig.de; Internet: www.lts-leipzig.de
Organisations- und Betreiberstrukturen	➤ LeipzigSeen Projektmanagement GmbH , Falkenhain 5, 04420 Markranstädt / Postanschrift: Straße am See 1, 04207 Leipzig; Tel.: (0341)-710770; E-Mail: info@kulkwitzer-see.de; Internet: www.kulkwitzer-see.de

Kommunale Ansprechpartner für Investoren

➤ Landkreis Leipziger Land , Stauffenbergstraße 4, 04552 Borna; Tel.: (03433)-241-0; E-Mail: poststelle@landratsamt-leipzigerland.de; Internet: www.landkreis-leipzigerland.de
➤ Stadt Leipzig , Amt für Wirtschaftsförderung (Lotsenteam), Martin-Luther-Ring 4-6, 04109 Leipzig; Tel.: (0341)-123-5885; E-Mail: lotse@leipzig.de; Internet: www.leipzig.de
➤ Stadt Markranstädt , Markt 1, 04420 Markranstädt; Tel.: (034205)-61-0; E-Mail: radon@stadt-markranstaedt.de; Internet: www.markranstaedt-info.de

